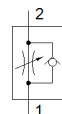


# Дроссель с обратным клапаном GR-QS-8

№ изделия: 193970

FESTO

С потоком, регулируемым в одном направлении.



## Таблица данных

Характеристика	Значение
Функция распределителя	Функция дросселирования в одном направлении
Пневматическое подключение, канал 1	QS-8
Пневматическое подключение, канал 2	QS-8
Элемент настройки	Рифленный винт
Тип крепления	Установка передней панели со сквозным отверстием с принадлежностями Опция
Стандартный расход через дроссель	265 l/min
Стандартный расход в направлении обратного клапана	500 l/min
Рабочее давление	0,2 ... 10 bar
Температура окружающей среды	-10 ... 60 °C
Материал корпуса	PA с армированием
Положение при сборке	Любое
Рабочая среда	Сжатый воздух в соответствии с ISO8573-1:2010 [7:4:4]
Примечание по рабочей среде	Возможна работа со смазкой (впоследствии требуется постоянная смазка)
PWIS conformity	VDMA24364-B1/B2-L
Температура среды	-10 ... 60 °C
Вес продукта	23 g
Замечания по материалу	Соответствует директиве по ограничению использования опасных веществ (RoHS)
Материал уплотнений	NBR
Материал отпускающего кольца	POM
Материал рифленой головки	PA с армированием
Материал регулировочного винта	Легированная сталь