

# Блок подготовки воздуха FRC-1/2-D-5M-O-MIDI-A

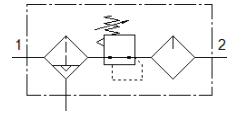
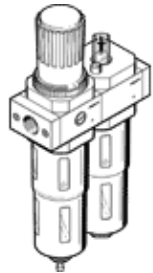
№ изделия: 192665

Classic - nicht für Neukonstruktionen verwenden

FESTO

Комбинация фильтр, регулятор давления, маслораспылитель, 5 мкм, с металлическим защитным кожухом. С автоматическим отводом конденсата. Без манометра.

Современные альтернативы могут быть найдены с помощью введения первых четырех символов маркировки изделия в поле поиска.



## Таблица данных

| Характеристика                      | Значение  |
|-------------------------------------|---|
| Размер                              | Midi  |
| Серия                               | D   |
| Фиксатор привода                    | Поворотная рукоятка с фиксацией   |
| Положение при сборке                | Вертикально +/- 5°  |
| Отвод конденсата                    | полностью автоматический  |
| Тип конструкции                     | Фильтр-регулятор без манометра<br>пропорциональный стандартный маслораспылитель |
| Макс. объем конденсата              | 43 см <sup>3</sup>  |
| Степень фильтрации                  | 5 μm  |
| Кожух стакана                       | Металлический кожух стакана   |
| Манометр                            | Подготовка для G1/4   |
| Рабочее давление                    | 2 ... 12 bar  |
| Диапазон давления управления        | 0,5 ... 12 bar  |
| Макс. гистерезис давления           | 0,2 bar   |
| Стандартный номинальный расход      | 1.800 l/min   |
| Рабочая среда                       | Сжатый воздух по ISO 8573-1:2010 [7:9:-]<br>Инертные газы                       |
| Примечание по рабочей среде         | Возможна работа со смазкой (впоследствии требуется постоянная смазка)           |
| PWIS conformity                     | VDMA24364-B1/B2-L   |
| Чистота воздуха на выходе           | Сжатый воздух по ISO 8573-1:2010 [6:8:-]<br>Инертные газы                       |
| Температура среды                   | -10 ... 60 °C   |
| Температура окружающей среды        | -10 ... 60 °C   |
| Вес продукта                        | 1.440 g   |
| Тип крепления                       | Линейный монтаж<br>с принадлежностями   |
| Пневматическое подключение, канал 1 | G1/2  |
| Пневматическое подключение, канал 2 | G1/2  |
| Замечания по материалу              | Соответствует директиве по ограничению использования опасных веществ (RoHS)     |
| Материал корпуса                    | Цинковая штамповка  |
| Материал стакана                    | PC  |