

# Блок подготовки воздуха LFR-3/4-D-DI-MAXI-KD

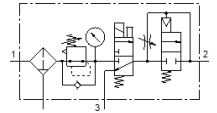
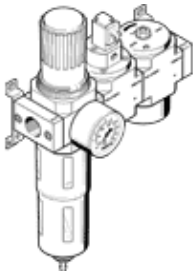
№ изделия: 192450

Classic - nicht für Neukonstruktionen verwenden

Состав: фильтр-регулятор давления, отсечной клапан с электромагнитной катушкой 24 В DC, без штекерной розетки, распределитель плавного пуска, с крепежным уголком. С ручным отводом конденсата.

Современные альтернативы могут быть найдены с помощью введения первых четырех символов маркировки изделия в поле поиска.

FESTO



## Таблица данных

| Характеристика                           | Значение  |
|--|---|
| Размер                                   | Maxi  |
| Серия                                    | D   |
| Фиксатор привода                         | Поворотная рукоятка с фиксацией   |
| Положение при сборке                     | Вертикально +/- 5°  |
| Степень фильтрации                       | 40 µm   |
| Отвод конденсата                         | Ручное вращением  |
| Тип конструкции                          | Отсечной клапан<br>Фильтр-регулятор с манометром<br>Клапан безопасного старта |
| Макс. объем конденсата                   | 43 см <sup>3</sup>  |
| Кожух стакана                            | Металлический кожух стакана   |
| Манометр                                 | с манометром  |
| Рабочее давление                         | 3 ... 16 bar  |
| Диапазон давления управления             | 2,5 ... 12 bar  |
| Стандартный номинальный расход           | 2.800 l/min   |
| Рабочая среда                            | Сжатый воздух в соответствии с ISO8573-1:2010 [:-::-]<br>Инертные газы        |
| Классификация сопротивления коррозии CRC | 2 - Средняя стойкость к коррозии  |
| PWIS conformity                          | VDMA24364-B1/B2-L   |
| Чистота воздуха на выходе                | Сжатый воздух в соответствии с ISO8573-1:2010 [6:8:4]<br>Инертные газы        |
| Температура среды                        | -10 ... 60 °C   |
| Температура окружающей среды             | -10 ... 60 °C   |
| Вес продукта                             | 3.300 g   |
| Тип крепления                            | Линейный монтаж<br>с принадлежностями<br>Опция                                |
| Пневматическое подключение, канал 1      | G3/4  |
| Пневматическое подключение, канал 2      | G3/4  |
| Материал корпуса                         | Цинковая штамповка  |
| Материал стакана                         | PC  |