

# Регулятор давления LR-3/4-D-7-DI-MAXI

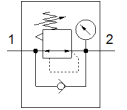
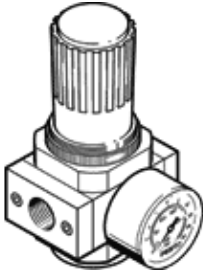
№ изделия: 192362

Classic - nicht für Neukonstruktionen verwenden

регулятор прямого действия, рабочее давление - до 7 бар.

Современные альтернативы могут быть найдены с помощью введения первых четырех символов маркировки изделия в поле поиска.

FESTO



## Таблица данных

| Характеристика                           | Значение   |
|--|--|
| Размер                                   | Maxi   |
| Серия                                    | D  |
| Фиксатор привода                         | Поворотная рукоятка с фиксацией  |
| Положение при сборке                     | Любое  |
| Тип конструкции                          | мембранный регулятор прямого действия  |
| Функция контроллера                      | Постоянная выходного давления<br>с компенсацией начального давления<br>со вторичным сбросом<br>с обратным протоком |
| Манометр                                 | с манометром   |
| Рабочее давление                         | 1 ... 16 bar   |
| Диапазон давления управления             | 0,5 ... 7 bar  |
| Макс. гистерезис давления                | 0,4 bar  |
| Стандартный номинальный расход           | 8.350 l/min  |
| Рабочая среда                            | Сжатый воздух в соответствии с ISO8573-1:2010 [7:4:4]<br>Инертные газы   |
| Примечание по рабочей среде              | Возможна работа со смазкой (впоследствии требуется постоянная смазка)  |
| Классификация сопротивления коррозии CRC | 2 - Средняя стойкость к коррозии   |
| PWIS conformity                          | VDMA24364-B1/B2-L  |
| Чистота воздуха на выходе                | Сжатый воздух в соответствии с ISO8573-1:2010 [7:4:4]<br>Инертные газы   |
| Температура среды                        | -10 ... 60 °C  |
| Температура окружающей среды             | -10 ... 60 °C  |
| Вес продукта                             | 1.400 g  |
| Тип крепления                            | Установка передней панели<br>Линейный монтаж<br>с принадлежностями   |
| Пневматическое подключение, канал 1      | G3/4   |
| Пневматическое подключение, канал 2      | G3/4   |
| Замечания по материалу                   | Соответствует директиве по ограничению использования опасных веществ (RoHS)  |
| Материал соединительной плиты            | Цинковая штамповка   |
| Материал уплотнений                      | NBR  |
| Материал корпуса                         | Цинковая штамповка   |
| Материал мембраны                        | NBR  |