

Шаровой кран с приводом VZBA-1"-GGG-63-32T-F0405-V4V4T-PS30-R-90-4-C

№ изделия: 1915748

FESTO

3/2-way, flange hole pattern F0405, thread EN 10226-1.

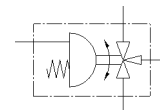
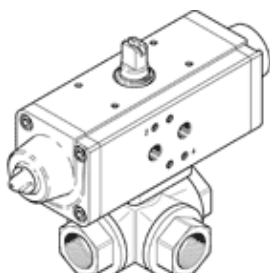


Таблица данных

Характеристика	Значение
Тип конструкции	3-ходовой шаровой кран Т-образное отверстие
Тип управления	пневматический
Положение при сборке	Любое
Тип крепления	Линейный монтаж
Присоединение запорного клапана	Rp1
Индикатор позиции переключения	Направление прорези = направление пропускной способности
Номинальный внутренний диаметр DN	25
Рабочее давление	6 ... 8,4 bar
Номинальное давление, запорно-регулирующая арматура	63
Среда	Сжатый воздух в соответствии с ISO8573-1:2010 [-:~:] Инертные газы Вода (без водяного пара) Нейтральные жидкости
Рабочая среда	Сжатый воздух в соответствии с ISO8573-1:2010 [7:4:4]
Примечание по рабочей среде	Возможна работа со смазкой (впоследствии требуется постоянная смазка)
Температура среды	-10 ... 200 °C
Температура окружающей среды	-10 ... 80 °C
Расход Kv, Т-образный тройник, угловой	10,9 м3/h
Flow rate Kv type T straight	22,4 м3/h
Макс. температура поверхности сборки	TX
Сборка группы взрывоопасности	IIC, IIIC
Замечания по материалу	Соответствует директиве по ограничению использования опасных веществ (RoHS)
PWIS conformity	VDMA24364 zone III
Материал корпуса	Легированная сталь, нержавеющая
Номер материала корпуса	1.4408
Материал уплотнений	PTFE PTFE с армированием
Материал шарика	Легированная сталь, нержавеющая
Номер материала шара	1.4408
Материал вала	Легированная сталь, нержавеющая
Номер материала вала	1.4401
Вес продукта	3.850 g
Взрывобезопасная температура окружающей среды	-10°C ≤ Ta ≤ +60°C
Классификация сопротивления коррозии CRC	3 - Высокая стойкость к коррозии