

Шаровой кран с приводом VZBC-25-FF-40-22-F0405-V4V4T-PS30-R-90-4-C

№ изделия: 1915403

FESTO

Stainless steel, with single-acting actuator DAPS 2/2-way, nominal width DN25, PN40, DIN 1092-1.

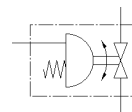
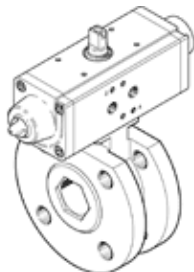


Таблица данных

Характеристика	Значение
Тип конструкции	2-ходовой шаровой кран Поворотный привод
Тип управления	пневматический
Положение при сборке	Любое
Тип крепления	Линейный монтаж
Присоединение запорного клапана	Кольцевой корпус с резьбовым фланцем
Индикатор позиции переключения	Направление прорези = направление пропускной способности
Номинальный внутренний диаметр DN	25
Рабочее давление	6 ... 8,4 bar
Номинальное давление, запорно-регулирующая арматура	40
Среда	Сжатый воздух в соответствии с ISO8573-1:2010 [-::-] Инертные газы Вода (без водяного пара) Нейтральные жидкости
Рабочая среда	Сжатый воздух в соответствии с ISO8573-1:2010 [7:4:4]
Примечание по рабочей среде	Возможна работа со смазкой (впоследствии требуется постоянная смазка)
Температура среды	-10 ... 200 °C
Температура окружающей среды	-10 ... 80 °C
Расход Kv	71,5 м ³ /h
Макс. температура поверхности сборки	TX
Сборка группы взрывоопасности	IIC, IIIC
Замечания по материалу	Соответствует директиве по ограничению использования опасных веществ (RoHS)
PWIS conformity	VDMA24364 zone III
Материал корпуса	Легированная сталь, нержавеющая
Номер материала корпуса	1.4408
Материал уплотнений	PTFE PTFE с армированием
Материал шарика	Легированная сталь, нержавеющая
Номер материала шара	1.4408
Материал вала	Легированная сталь, нержавеющая
Номер материала вала	1.4401
Вес продукта	4.850 g
Взрывобезопасная температура окружающей среды	-10°C ≤ Ta ≤ +60°C
Классификация сопротивления коррозии CRC	3 - Высокая стойкость к коррозии