

Распределитель с электроуправлением MN2H-2X30-D-01-S-ZSR

№ изделия: 191349

FESTO

с круглым центральным разъемом

Снимается с производства, доступен до 2009 года.

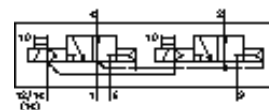
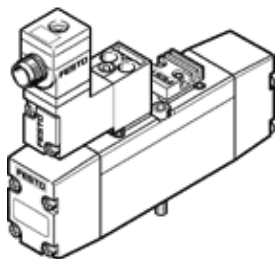


Таблица данных

| Характеристика | Значение |
|---|--|
| Функция распределителя | 2x3/2, Н.О., моностабильные |
| Тип управления | электрический |
| Ширина | 26 mm |
| Стандартный номинальный расход | 900 l/min |
| Рабочее давление | 2 ... 10 bar |
| Структура проекта | Каретка поршня |
| Тип сброса | Воздушная пружина |
| Класс защиты | IP65 |
| Условный проход | 8 mm |
| Монтажный шаг | 27 mm |
| Функция быстрого выхлопа | дресселирующий |
| Тип уплотнения | мягкий |
| Положение при сборке | Любое |
| Соответствует стандарту | VDMA 24563 |
| Ручное дублирование | с принадлежностями, с защелкой |
| Тип пилотного управления | С пилотным управлением |
| Питание пилотного каскада | внешний |
| Направление потока | нереверсивный |
| Пилотное давление | 0,9 ... 10 bar |
| значение b | 0,27 |
| значение C | 3,8 l/sbar |
| Время выключения | 29 ms |
| Время включения | 18 ms |
| Характеристики катушки | 24V DC: 1,5W |
| Рабочая среда | сжатый воздух, фильтрованный, степень фильтрации 40 µm, с маслом или без Вакуум |
| Классификация сопротивления коррозии CRC | 2 |
| Температура среды | -10 ... 50 °C |
| Рабочая среда пилотного каскада | сжатый воздух, фильтрованный, степень фильтрации 40 µm, с маслом или без |
| Температура окружающей среды | -10 ... 50 °C |
| Вес продукта | 320 g |
| Электрическое подключение | Центральный разъем Круглого дизайна M12x1 |
| Тип крепления | со сквозным отверстием |
| Подвод пилотного воздуха 12/14 | Монтажная плита VDMA 24563 размер 1 |
| Выхлоп пилота, канал 82/84 | Монтажная плита VDMA 24563 размер 1 |
| Пневматическое подключение, канал 1 | Монтажная плита VDMA 24563 размер 1 |
| Пневматическое подключение, канал 2 | Монтажная плита VDMA 24563 размер 1 |
| Пневматическое подключение, канал 3 | Монтажная плита VDMA 24563 размер 1 |
| Информация о материале, уплотнения шланга | NBR |
| Информация о материале, корпус | Алюминиевое литье под давление |