

Электрический регулятор давления PREL-90-HP3-V1-A-40CFX-S1-8

№ изделия: 1910439

Продукт будет снят с производства

FESTO

Снимаемый с производства тип. Доступен до 2022 года. Для поиска альтернативных продуктов используйте Support Portal.

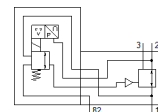
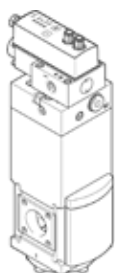


Таблица данных

Характеристика	Значение
Размер	90
Номинальный внутренний диаметр DN	24
Серия	L
Положение при сборке	Вертикальный
Тип управления	электрический
Тип конструкции	Регулятор давления с электрической настройкой
Функция контроллера	Постоянная выходного давления с компенсацией начального давления со вторичным сбросом
Operating pressure MPa	0 ... 5 MPa
Рабочее давление	0 ... 50 bar
Диапазон давления управления	0,6 ... 40 bar
Номинальное рабочее напряжение DC	24 V
Диапазон сигнала, аналоговый выход	4 - 20 mA
Диапазон сигнала, аналоговый вход	0 - 10 V
Значения УСТАВКА/РЕАЛЬНО	Напряжение 0 - 10 V
Авторизация	SE Type Test Certification
Рабочая среда	Сжатый воздух в соответствии с ISO8573-1:2010 [7:4:4] Инертные газы
Классификация сопротивления коррозии CRC	2 - Средняя стойкость к коррозии
PWIS conformity	VDMA24364 zone III
Температура хранения	-10 ... 60 °C
Безопасны для пищевых продуктов	См. Дополнительную информацию о материале
Температура среды	5 ... 50 °C
Температура окружающей среды	5 ... 50 °C
Вес продукта	6.100 g
Electrical connection IN	Разъём, M12, 5-пиновый, A-закодирован
Электрическое соединение Выход	Разъём, M12, 5-пиновый, A-закодирован
Тип крепления	на блоке подготовки воздуха с принадлежностями Опция
Пневматическое подключение, канал 1	G1
Пневматическое присоединение, 11	G1/4
Пневматическое подключение, канал 2	G1
Пневматический канал 22	G1/4
Пневматическое подключение, канал 3	G1
Пневматический канал 82	G3/8
Замечания по материалу	Соответствует директиве по ограничению использования опасных веществ (RoHS)
Материал нижней крышки	Анодированный алюминий
Материал пружины	Пружинная сталь
Материал корпуса	Анодированный алюминий