

# Дроссель с обратным клапаном GRLA-1/4-NPT-QS-3/8-U

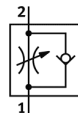
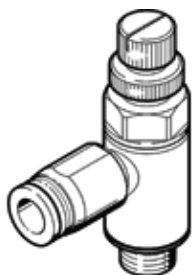
№ изделия: 190947

FESTO

для дросселирования на выхлопе, с поворотным присоединением.

Эти продукты можно заказать только через Фесто-США

Снимается с производства, доступен до 2011 года.



## Таблица данных

| Характеристика                                     | Значение  |
|--|---|
| Функция распределителя                             | Функция дросселирования в одном направлении   |
| Пневматическое подключение, канал 1                | QS-3/8  |
| Пневматическое подключение, канал 2                | NPT1/4-18   |
| Элемент настройки                                  | Рифленный винт  |
| Стандартный расход через дроссель                  | 201 l/min   |
| Стандартный расход в направлении обратного клапана | 209 l/min   |
| Рабочее давление                                   | 1 ... 9 bar   |
| Температура окружающей среды                       | 0 ... 60 °C   |
| Информация о материале, корпус                     | PBT с армированием  |
| Рабочая среда                                      | Сжатый воздух, фильтрованный, без масла<br>Сжатый воздух, фильтрованный, обогащенный маслом |
| Положение при сборке                               | Любое   |
| Температура среды                                  | 0 ... 60 °C   |
| Вес продукта                                       | 40,5 g  |
| Информация о материале, резьбовая часть            | Латунь  |
| Данные о материале, стопорное кольцо               | POM   |