

Регулятор давления LRMA-1/4-NPT-QS-5/16-U

№ изделия: 190923

Продукт будет снят с производства

с манометром.

Снимаемый с производства тип. Доступен до 2021 года. Для поиска альтернативных продуктов используйте Support Portal.

FESTO

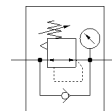
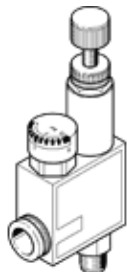


Таблица данных

Характеристика	Значение
Функция контроллера	Постоянная выходного давления
Пневматическое подключение, канал 1	1/4 NPT
Пневматическое подключение, канал 2	QS-5/16
Тип крепления	со сквозным отверстием
Входное давление 1	0 ... 10 bar
Температура окружающей среды	0 ... 60 °C
Материал корпуса	PBT с армированием
Рабочая среда	Сжатый воздух в соответствии с ISO8573-1:2010 [7:::]
Положение при сборке	Любое
Вес продукта	83,5 g
Материал резьбовой заглушки	Латунь