

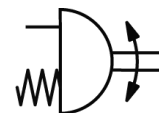
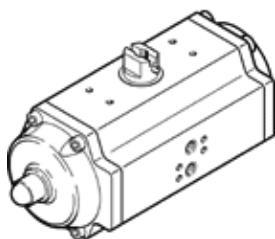
# Неполноповоротный привод DRE-375-F16-Q12-FS-PS

№ изделия: 190484

FESTO

одностороннего действия, пневматическое присоединение по VDI/VDE 3845, распределители NAMUR имеют прямое фланцевое крепление.

Эти продукты можно заказать только через Фесто-США



## Таблица данных

| Характеристика                                | Значение  |
|---|---|
| Размер привода                                | 375   |
| Расположение отверстий на фланце              | F16   |
| Угол поворота                                 | 90 deg  |
| Фитинги соответствуют стандарту               | ISO 5211  |
| Демпфирование                                 | Без демпфирования   |
| Положение при сборке                          | Любое   |
| Режим работы                                  | одностороннего действия   |
| Структура проекта                             | Рейка и шестерня  |
| Определение позиции                           | Без   |
| Подключение распределителя по стандарту       | VDI/VDE 3845 (NAMUR)  |
| Рабочее давление                              | 2 ... 10 bar  |
| Категория АTEX Газ                            | II 2G   |
| Взрывозащита типа "Газ"                       | с Т6  |
| Категория АTEX Пыль                           | II 2D   |
| Взрывозащита типа "Пыль"                      | с 60°C  |
| Взрывобезопасная температура окружающей среды | -20°C ≤ Ta ≤ +60°C  |
| Рабочая среда                                 | Сжатый воздух в соответствии с ISO8573-1:2010 [7:4:4]                 |
| Примечание по рабочей среде                   | Возможна работа со смазкой (впоследствии требуется постоянная смазка) |
| Обозначение CE (см. заявление о соответствии) | в соответствии с директивой EU по взрывозащите (ATEX)                 |
| Классификация сопротивления коррозии CRC      | 3   |
| Температура окружающей среды                  | -20 ... 80 °C   |
| Расход воздуха при 6 бар за цикл 0°-90°-0°    | 102 l   |
| Вес продукта                                  | 96.200 g  |
| Присоединение вала                            | V46   |
| Пневматическое присоединение                  | Монтажная плита<br>G1/4   |
| Замечания по материалу                        | Содержит PWIS вещества  |