

Неполноповоротный привод DRE-2-F03-Q12-FS

№ изделия: 189902

FESTO

одностороннего действия, пневматическое присоединение по VDI/VDE 3845, распределители Namur имеют прямое фланцевое крепление.

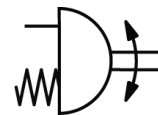
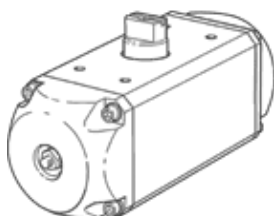


Таблица данных

Характеристика	Значение
Размер привода	2
Расположение отверстий на фланце	F03
Угол поворота	90 deg
Фитинги соответствуют стандарту	ISO 5211
Демпфирование	Без демпфирования
Положение при сборке	Любое
Режим работы	одностороннего действия
Структура проекта	Рейка и шестерня
Определение позиции	Без
Закрывание	Усилие пружины, закрытие
Подключение распределителя по стандарту	VDI/VDE 3845 (NAMUR)
Рабочее давление	2 ... 10 bar
Рабочая среда	Сжатый воздух в соответствии с ISO8573-1:2010 [7:4:4]
Note on operating and pilot medium	Lubricated operation possible (subsequently required for further operation)
Классификация сопротивления коррозии CRC	3
Температура окружающей среды	-20 ... 80 °C
Расход воздуха при 6 бар за цикл 0°-90°-0°	1,2 l
Вес продукта	600 g
Присоединение вала	V09
Пневматическое присоединение	Монтажная плата G1/8
Замечания по материалу	Содержит PWIS вещества
Информация о материале, вал привода	Алюминий Анодированный
Информация о материале, крышки	PA
Информация о материале, уплотнения шланга	NBR
Информация о материале, корпус	Алюминий Анодированный