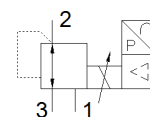
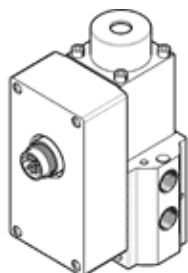


# Пропорциональный регулятор давления MPPE-3-1/8-PU-PO-010

№ изделия: 187347

FESTO



## Таблица данных

Характеристика	Значение
Номинальный диаметр, подача давления	3 mm
Номинальный диаметр, выхлоп	2 mm
Тип управления	электрический
Тип уплотнения	мягкий
Положение при сборке	Любое
Тип конструкции	поршневой регулятор прямого действия
Защита от короткого замыкания	для всех электрических соединений
Инструкции по безопасности	Безопасная позиция MPPE
Защищен от смены полярности	для всех электрических соединений
Функция распределителя	3-ходовой пропорциональный регулятор давления, Н.З.
Operating pressure MPa	≤ 1,2 MPa
Рабочее давление	≤ 12 bar
Диапазон регулировки давления в Мпа	0 ... 1 MPa
Диапазон давления управления	0 ... 10 bar
Входное давление 1	11 ... 12 bar
Давление питания 1 Мпа	1,1 ... 1,2 MPa
Max. pressure hysteresis (MPa)	0,001 MPa
Макс. гистерезис давления	0,01 bar
Время выключения	410 ms
Время включения	220 ms
Диапазон рабочего напряжения DC	18 ... 30 V
Номинальное рабочее напряжение DC	24 V
Остаточная пульсация	10 %
Значения УСТАВКА/РЕАЛЬНО	Напряжение 0 - 10 V
Рабочая среда	Сжатый воздух в соответствии с ISO8573-1:2010 [7:4:4] Инертные газы
Примечание по рабочей среде	Возможна работа со смазкой (впоследствии требуется постоянная смазка)
Авторизация	RCM Mark
КС mark	КС-EMV
Обозначение CE (см. заявление о соответствии)	в соответствии с директивой EU по электромагнитной совместимости EMC в соответствии с директивой EU RoHS
UKCA marking (see declaration of conformity)	To UK instructions for EMC To UK RoHS instructions
Классификация сопротивления коррозии CRC	2 - Средняя стойкость к коррозии
PWIS conformity	VDMA24364-B2-L
Температура среды	0 ... 60 °C
Класс защиты	IP65
Температура окружающей среды	0 ... 50 °C
Вес продукта	915 g
Электрическое подключение	8-пин M16x0,75 Разъем по DIN 45326 Круглого дизайна

Характеристика	Значение
Тип крепления	со сквозным отверстием
Пневматическое подключение, канал 1	G1/8
Пневматическое подключение, канал 2	G1/8
Пневматическое подключение, канал 3	G1/8
Замечания по материалу	Соответствует директиве по ограничению использования опасных веществ (RoHS)
Материал корпуса	Алюминиевый сплав
Материал мембраны	NBR