

# pulse valve

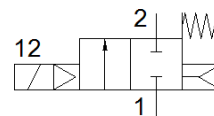
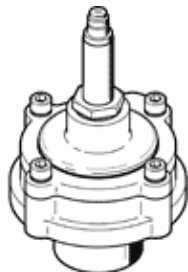
## VZWE-F-M22C-M-G1-250-H

№ изделия: 1795190

Продукт будет снят с производства

FESTO

Снимаемый с производства тип. Доступен до 2023 года. Для поиска альтернативных продуктов используйте Support Portal.



### Таблица данных

Характеристика	Значение
Тип конструкции	Прямая версия с фланцем Мембранный клапан
Тип управления	электрический
Тип уплотнения	мягкий
Положение при сборке	Любое
Тип крепления	Затянутый с резьбой
Присоединение 1	G1
Присоединение 2	Диаметр фланца 59 мм
Условный проход	25 mm
Функция распределителя	2/2 Н.З., моностабильный
Ручное дублирование	Нет
Направление потока	неревверсивный
Среда	Сжатый воздух в соответствии с ISO8573-1:2010 [7:4:4]
Перепад давления	0,35 bar
Тип сброса	механическая пружина
Тип пилотного управления	С пилотным управлением
Рабочее давление	0,35 ... 8 bar
Примечание по рабочей среде	Операция смазывания невозможна
Температура окружающей среды	-20 ... 60 °C
Расход Kv	22 м3/h
Время включения	≤ 30 ms
Время выключения	≤ 100 ms
Замечания по материалу	Соответствует директиве по ограничению использования опасных веществ (RoHS)
PWIS conformity	VDMA24364 zone III
Материал корпуса	Алюминиевое литье под давление
Номер материала корпуса	EN AC-47100D
Материал уплотнений	NBR
Материал винтов	Легированная сталь, нержавеющая
Номер материала винта	1.4301
Материал плунжерной трубки	Легированная сталь
Материал мембраны	NBR-PA
Вес продукта	430 g
Класс защиты	IP65
Классификация сопротивления коррозии CRC	3 - Высокая стойкость к коррозии
Макс. момент затяжки, присоединительная резьба	200 Nm