

Регулятор давления LR-3/4-D-7-MAXI-NPT

№ изделия: 173670

Classic - nicht für Neukonstruktionen verwenden

FESTO

с манометром, рабочее давление до 7 бар.

Современные альтернативы могут быть найдены с помощью введения первых четырех символов маркировки изделия в поле поиска.

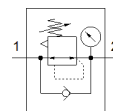
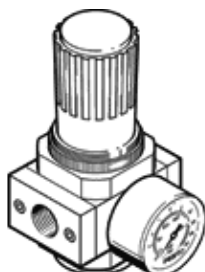


Таблица данных

Характеристика	Значение
Размер	Maxi
Серия	D
Положение при сборке	Любое
Функция контроллера	Постоянная выходного давления
Рабочее давление	16 bar
Макс. гистерезис давления	0,4 bar
Стандартный номинальный расход	12.000 l/min
Рабочая среда	Сжатый воздух в соответствии с ISO8573-1:2010 [7:4:4] Инертные газы
Примечание по рабочей среде	Возможна работа со смазкой (впоследствии требуется постоянная смазка)
Классификация сопротивления коррозии CRC	2 - Средняя стойкость к коррозии
PWIS conformity	VDMA24364-B1/B2-L
Чистота воздуха на выходе	Сжатый воздух в соответствии с ISO8573-1:2010 [7:4:4] Инертные газы
Температура среды	-10 ... 60 °C
Температура окружающей среды	-10 ... 60 °C
Вес продукта	1.200 g
Тип крепления	Установка передней панели Линейный монтаж Опция
Пневматическое подключение, канал 1	3/4 NPT
Пневматическое подключение, канал 2	3/4 NPT
Замечания по материалу	Соответствует директиве по ограничению использования опасных веществ (RoHS)
Материал уплотнений	NBR
Материал корпуса	Цинковая штамповка