

Неполноповоротный привод DSM-10-90-P-A

№ изделия: 173199

FESTO

с центрирующим валом, фиксированными упорами и
возможностью опроса положения

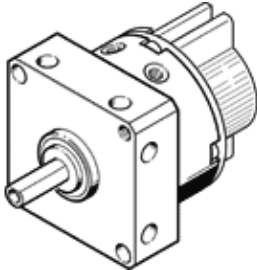


Таблица данных

Характеристика	Значение
Размер	10
Угол демпфирования	0,5 deg
Угол поворота	0 ... 90 deg
Демпфирование	P: нерегулируемое демпфирование, упругие кольца с обеих сторон
Положение при сборке	Любое
Режим работы	двустороннего действия
Тип конструкции	Поворотная лопасть
Определение позиции	Для герконов
Рабочее давление	2,5 ... 8 bar
Max. swivel frequency at 0.6 MPa (6 bar, 87 psi)	3 Hz
Рабочая среда	Сжатый воздух в соответствии с ISO8573-1:2010 [7:4:4]
Примечание по рабочей среде	Возможна работа со смазкой (впоследствии требуется постоянная смазка)
PWIS conformity	VDMA24364-B1/B2-L
Температура окружающей среды	0 ... 60 °C
Theoretical torque at 0.6 MPa (6 bar, 87 psi)	0,85 Nm
Допустимый момент инерции	0,0026 kgm ²
Вес продукта	149 g
Тип крепления	с внутренней резьбой
Пневматическое присоединение	M3
Замечания по материалу	Соответствует директиве по ограничению использования опасных веществ (RoHS)
Материал вала привода	Легированная сталь, нержавеющая
Материал уплотнений	TPE-U(PU)
Материал корпуса	Алюминий Анодированный