

Пневмораспределитель VL-5/3G-1/8-V1

№ изделия: 173174

Продукт будет снят с производства

FESTO

5/3-распределитель, закрыт в средней позиции

Этот тип подходит для работы на вакууме.

Снимаемый с производства тип. Доступен до 2023 года. Для поиска альтернативных продуктов используйте Support Portal.

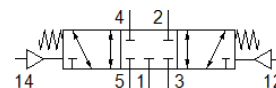
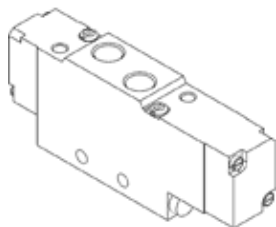


Таблица данных

Характеристика	Значение
Функция распределителя	5/3 Н.З.
Тип управления	пневматический
Ширина	17,8 mm
Стандартный номинальный расход	500 l/min
Рабочее давление	-0,9 ... 10 bar
Тип конструкции	Золотниковый
Тип сброса	механическая пружина
Авторизация	UL - Recognized (OL)
Условный проход	5 mm
Монтажный шаг	18 mm
Функция быстрого выхлопа	дросселирующий
Тип уплотнения	мягкий
Положение при сборке	Любое
Ручное дублирование	Нет
Тип пилотного управления	прямой
Питание пилотного каскада	внешний
Направление потока	реверсивный
Overlap	Positive overlap
Пилотное давление	3 ... 8 bar
значение b	0,3
значение C	2,2 l/sbar
Время выключения	22 ms
Время включения	6 ms
Рабочая среда	Сжатый воздух в соответствии с ISO8573-1:2010 [7:4:4]
Примечание по рабочей среде	Возможна работа со смазкой (впоследствии требуется постоянная смазка)
Стойкость к вибрации	Тест транспортного применения на уровне жесткости 1 в соответствии с FN 942017-4 and EN 60068-2-6
Сопротивление ударной нагрузке	Шоковый тест с уровнем опасности 2 в соответствии с FN 942017-5 и EN 60068-2-27
Классификация сопротивления коррозии CRC	2 - Средняя стойкость к коррозии
Температура хранения	-20 ... 40 °C
Температура среды	-5 ... 50 °C
Уровень звукового давления	75 dB(A)
Рабочая среда пилотного каскада	Сжатый воздух в соответствии с ISO8573-1:2010 [7:4:4]
Температура окружающей среды	-5 ... 50 °C
Вес продукта	95 g
Тип крепления	со сквозным отверстием
Подвод пилотного воздуха 12	M5
Подвод пилотного воздуха 14	M5
Пневматическое подключение, канал 1	G1/8

Характеристика	Значение
Пневматическое подключение, канал 2	G1/8
Пневматическое подключение, канал 3	G1/8
Пневматическое присоединение, канал 4	G1/8
Пневматическое присоединение, канал 5	G1/8
Замечания по материалу	Соответствует директиве по ограничению использования опасных веществ (RoHS)
Материал уплотнений	HNBR NBR
Материал корпуса	Алюминиевое литье под давление