

Распределитель с электроуправлением MEBH-5/2-1/8-B-110AC

FESTO

№ изделия: 173043

Продукт будет снят с производства

с электромагнитной катушкой и вспомогательным ручным управлением, без штекерной розетки.

Снимаемый с производства тип. Доступен до 2023 года. Для поиска альтернативных продуктов используйте Support Portal.

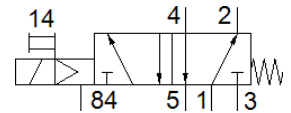
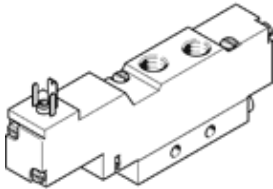


Таблица данных

| Характеристика | Значение |
|---|---|
| Функция распределителя | 5/2 моностабильный |
| Тип управления | электрический |
| Ширина | 17,8 mm |
| Стандартный номинальный расход | 600 l/min |
| Рабочее давление | 2,5 ... 8 bar |
| Тип конструкции | Золотниковый |
| Тип сброса | механическая пружина |
| Авторизация | с UL us - Recognized (OL) |
| Обозначение CE (см. заявление о соответствии) | в соответствии с директивой EU по оборудованию низкого напряжения |
| Класс защиты | IP65 |
| Условный проход | 5 mm |
| Монтажный шаг | 18 mm |
| Функция быстрого выхлопа | дресселирующий |
| Тип уплотнения | мягкий |
| Положение при сборке | Любое |
| Ручное дублирование | с принадлежностями, с защелкой |
| Тип пилотного управления | С пилотным управлением |
| Питание пилотного каскада | Внутренний |
| Направление потока | нереверсивный |
| Overlap | Positive overlap |
| Пилотное давление | 2,5 ... 8 bar |
| значение b | 0,36 |
| значение C | 2,55 l/sbar |
| Время выключения | 28 ms |
| Время включения | 10 ms |
| Рабочий цикл | 100 % |
| Характеристики катушки | 110 V AC: 50/60 Гц, мощность переключения 3 VA, мощность удержания 2.4 VA |
| Рабочая среда | Сжатый воздух в соответствии с ISO8573-1:2010 [7:4:4] |
| Примечание по рабочей среде | Возможна работа со смазкой (впоследствии требуется постоянная смазка) |
| Стойкость к вибрации | Тест транспортного применения на уровне жесткости 1 в соответствии с FN 942017-4 and EN 60068-2-6 |
| Сопrotивление ударной нагрузке | Шоковый тест с уровнем опасности 2 в соответствии с FN 942017-5 и EN 60068-2-27 |
| Классификация сопротивления коррозии CRC | 2 - Средняя стойкость к коррозии |
| Температура хранения | -20 ... 40 °C |
| Температура среды | -5 ... 50 °C |
| Уровень звукового давления | 75 dB(A) |
| Рабочая среда пилотного каскада | Сжатый воздух в соответствии с ISO8573-1:2010 [7:4:4] |
| Температура окружающей среды | -5 ... 50 °C |

| Характеристика | Значение |
|---------------------------------------|--|
| Вес продукта | 105 g |
| Электрическое подключение | Расположение контактов тип С по EN 175301-803 Разъем по EN 175301-803 Кубическая форма |
| Тип крепления | со сквозным отверстием |
| Выхлоп пилота, канал 82/84 | M5 |
| Пневматическое подключение, канал 1 | G1/8 |
| Пневматическое подключение, канал 2 | G1/8 |
| Пневматическое подключение, канал 3 | G1/8 |
| Пневматическое присоединение, канал 4 | G1/8 |
| Пневматическое присоединение, канал 5 | G1/8 |
| Замечания по материалу | Соответствует директиве по ограничению использования опасных веществ (RoHS) |
| Материал уплотнений | HNBR NBR |
| Материал корпуса | Алюминиевое литье под давление |