

# Распределитель плавного пуска HEL-D-MAXI

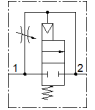
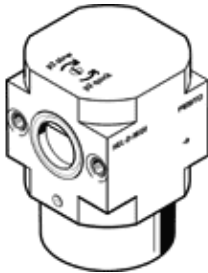
FESTO

№ изделия: 170692

Classic - nicht für Neukonstruktionen verwenden

Для блоков подготовки воздуха, без резьбовых соединительных плит, с резьбовыми шпильками FRB.. Постепенное повышение давления. Функция соответствует 2/2-распределителю.

Современные альтернативы могут быть найдены с помощью введения первых четырех символов маркировки изделия в поле поиска.



## Таблица данных

Характеристика	Значение
Функция быстрого выхлопа	дросселирующий
Тип управления	пневматический
Тип уплотнения	мягкий
Положение при сборке	Любое
Ручное дублирование	Нет
Тип конструкции	Золотниковый
Тип сброса	механическая пружина
Тип пилотного управления	прямой
Направление потока	неревверсивный
Функция распределителя	2/2 Н.З., моностабильный
Рабочее давление	3 ... 16 bar
Рабочая среда	Сжатый воздух в соответствии с ISO8573-1:2010 [7:4:4] Инертные газы
Примечание по рабочей среде	Возможна работа со смазкой (впоследствии требуется постоянная смазка)
Классификация сопротивления коррозии CRC	2 - Средняя стойкость к коррозии
PWIS conformity	VDMA24364-B1/B2-L
Чистота воздуха на выходе	Сжатый воздух в соответствии с ISO8573-1:2010 [7:4:4] Инертные газы
Температура среды	-10 ... 60 °C
Температура окружающей среды	-10 ... 60 °C
Вес продукта	394 g
Тип крепления	Линейный монтаж
Замечания по материалу	Соответствует директиве по ограничению использования опасных веществ (RoHS)
Материал уплотнений	NBR
Материал корпуса	Алюминиевое литье под давление