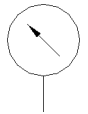
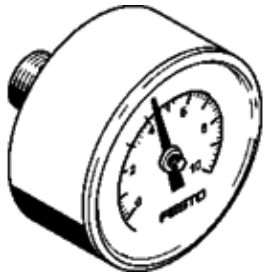


# Манометр MA-40-10-1/8-EN

№ изделия: 162835

FESTO

С индикацией в бар и psi.



## Таблица данных

Характеристика	Значение
Диапазон индикации [бар]	0 ... 10 bar
Display range	0 ... 145 psi
Соответствует стандарту	EN 837-1
Номинальный размер манометра	40
Тип конструкции	Манометр с трубкой Бурдона.
Тип крепления	Линейный монтаж
Рабочая среда	Инертные газы Нейтральные жидкости
Operating pressure MPa	0 ... 1 MPa
Рабочее давление	0 ... 10 bar
Operating pressure	0 ... 145 psi
Фактор переменной нагрузки	0,66
Класс точности измерения	2,5
Класс защиты	IP43
Температура среды	-20 ... 60 °C
Температура окружающей среды	-20 ... 60 °C
PWIS conformity	VDMA24364-B1/B2-L
Замечания по материалу	Соответствует директиве по ограничению использования опасных веществ (RoHS)
Положение штуцера	По центру сзади
Пневматическое присоединение	R1/8
Материалы в контакте со средой	Латунь
Материал резьбовой заглушки	Латунь
Материал корпуса	PBT
Материал экрана	PS
Цвет корпуса	Черный
Вес продукта	60 g
Примечание по рабочей среде	Без ацетилена Без кислорода
Шкала	Двойная шкала Bar (внешн.) psi (внутр.)