

Распределитель с электроуправлением JMN1H-5/2-D-3-C

№ изделия: 159714

FESTO

по ISO 5599/1, со вспомогательным ручным управлением, без электромагнитной катушки и штекерной розетки.
Электромагнитная катушка и штекерная розетка заказываются отдельно.

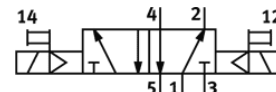
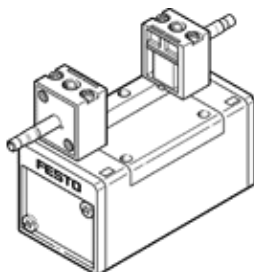


Таблица данных

| Характеристика | Значение |
|---|--|
| Функция распределителя | 5/2 бистабильный |
| Тип управления | электрический |
| Ширина | 65 mm |
| Стандартный номинальный расход | 4.500 l/min |
| Operating pressure МПа | 0,2 ... 1 МПа |
| Рабочее давление | 2 ... 10 bar |
| Тип конструкции | Золотниковый |
| Авторизация | с UL us - Recognized (OL) |
| Морская классификация | см. сертификат |
| Класс защиты | IP65 |
| Условный проход | 14,5 mm |
| Монтажный шаг | 71 mm |
| Функция быстрого выхлопа | дресселирующий |
| Тип уплотнения | мягкий |
| Положение при сборке | Любое |
| Соответствует стандарту | ISO 5599-1 |
| Ручное дублирование | с принадлежностями, с защелкой Толкающий |
| Код ISO | 355 |
| Тип пилотного управления | С пилотным управлением |
| Питание пилотного каскада | Внутренний |
| Направление потока | неревверсивный |
| Overlap | Positive overlap |
| Время переключения, реверс | 21 ms |
| Макс. позитивный тестовый импульс с логикой 0 | 3.700 µs |
| Макс. негативный тестовый импульс с логикой 1 | 4.600 µs |
| Рабочая среда | Сжатый воздух в соответствии с ISO8573-1:2010 [7:4:4] |
| Примечание по рабочей среде | Возможна работа со смазкой (впоследствии требуется постоянная смазка) |
| Стойкость к вибрации | Transport application test with severity level 1 as per FN 942017-4 and EN 60068-2-6 |
| Сопротивление ударной нагрузке | Шоковый тест с уровнем опасности 2 в соответствии с FN 942017-5 и EN 60068-2-27 |
| PWIS conformity | VDMA24364-B1/B2-L |
| Температура среды | -5 ... 50 °C |
| Уровень звукового давления | 85 dB(A) |
| Температура окружающей среды | -5 ... 50 °C |
| Вес продукта | 1.090 g |
| Электрическое подключение | N1 катушка, заказывается отдельно |
| Тип крепления | На монтажной плите Со сквозным отверстием и винтом |
| Выхлоп пилота, канал 82 | M5 |

| Характеристика | Значение |
|---------------------------------------|---|
| Выхлоп пилота, канал 84 | M5 |
| Пневматическое подключение, канал 1 | Соединительная плита, размер 3 согласно ISO 5599-1 |
| Пневматическое подключение, канал 2 | Соединительная плита, размер 3 согласно ISO 5599-1 |
| Пневматическое подключение, канал 3 | Соединительная плита, размер 3 согласно ISO 5599-1 |
| Пневматическое присоединение, канал 4 | Соединительная плита, размер 3 согласно ISO 5599-1 |
| Пневматическое присоединение, канал 5 | Соединительная плита, размер 3 согласно ISO 5599-1 |
| Замечания по материалу | Соответствует директиве по ограничению использования опасных веществ (RoHS) |
| Материал уплотнений | HNBR NBR |
| Материал корпуса | Алюминиевое литье под давление |