

Распределитель с электроуправлением MN1H-5/2-D-1-S-C

№ изделия: 159686

FESTO

со вспомогательным ручным управлением, без электромагнитной катушки и штекерной розетки. Электромагнитная катушка и штекерная розетка заказываются отдельно.

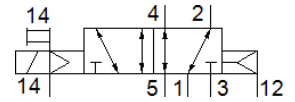
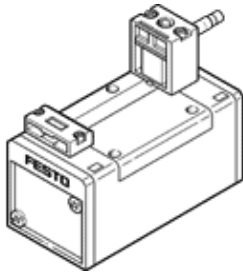


Таблица данных

Характеристика	Значение
Функция распределителя	5/2 моностабильный
Тип управления	электрический
Ширина	42 mm
Стандартный номинальный расход	1.200 l/min
Рабочее давление	-0,9 ... 16 bar
Тип конструкции	Золотниковый
Тип сброса	Воздушная пружина
Морская классификация	см. сертификат
Класс защиты	IP65
Условный проход	8 mm
Монтажный шаг	43 mm
Функция быстрого выхлопа	дросселирующий
Тип уплотнения	мягкий
Положение при сборке	Любое
Соответствует стандарту	ISO 5599-1
Ручное дублирование	с принадлежностями, с защелкой Толкающий
Код ISO	164
Тип пилотного управления	С пилотным управлением
Питание пилотного каскада	внешний
Направление потока	реверсивный
Overlap	Positive overlap
Пилотное давление	2 ... 10 bar
Время выключения	32 ms
Время включения	23 ms
Макс. позитивный тестовый импульс с логикой 0	3.700 µs
Макс. негативный тестовый импульс с логикой 1	4.600 µs
Характеристики катушки	Электромагнитные катушки заказываются отдельно
Рабочая среда	Сжатый воздух в соответствии с ISO8573-1:2010 [7:4:4]
Примечание по рабочей среде	Возможна работа со смазкой (впоследствии требуется постоянная смазка)
Стойкость к вибрации	Transport application test with severity level 1 as per FN 942017-4 and EN 60068-2-6
Сопротивление ударной нагрузке	Шоковый тест с уровнем опасности 2 в соответствии с FN 942017-5 и EN 60068-2-27
PWIS conformity	VDMA24364-B1/B2-L
Температура среды	-5 ... 50 °C
Уровень звукового давления	85 dB(A)
Рабочая среда пилотного каскада	Сжатый воздух в соответствии с ISO8573-1:2010 [7:4:4]
Температура окружающей среды	-5 ... 50 °C
Вес продукта	450 g
Электрическое подключение	N1 катушка, заказывается отдельно
Тип крепления	На монтажной плите

Характеристика	Значение
	со сквозным отверстием
Подвод пилотного воздуха 12	Соединительная плита, размер 1 согласно ISO 5599-1
Подвод пилотного воздуха 14	Соединительная плита, размер 1 согласно ISO 5599-1
Пневматическое подключение, канал 1	Соединительная плита, размер 1 согласно ISO 5599-1
Пневматическое подключение, канал 2	Соединительная плита, размер 1 согласно ISO 5599-1
Пневматическое подключение, канал 3	Соединительная плита, размер 1 согласно ISO 5599-1
Пневматическое присоединение, канал 4	Соединительная плита, размер 1 согласно ISO 5599-1
Пневматическое присоединение, канал 5	Соединительная плита, размер 1 согласно ISO 5599-1
Замечания по материалу	Соответствует директиве по ограничению использования опасных веществ (RoHS)
Материал уплотнений	HNBR NBR
Материал корпуса	Алюминиевое литье под давление