

Распределитель с электроуправлением JMFH-5-1/4-S-NPT

№ изделия: 15614

FESTO

со вспомогательным ручным управлением, без электромагнитной катушки и штекерной розетки. Магнитная катушка и штекерная розетка заказываются отдельно.

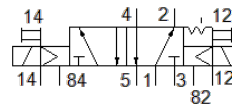
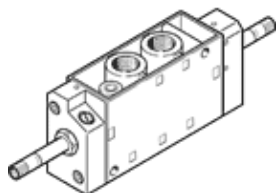


Таблица данных

Характеристика	Значение
Функция распределителя	5/2 бистабильный
Тип управления	электрический
Ширина	30,5 mm
Стандартный номинальный расход	1.100 l/min
Operating pressure MPa	0 ... 1 MPa
Рабочее давление	0 ... 10 bar
Тип конструкции	Тарельчатое седло
Авторизация	с UL us - Recognized (OL)
Класс защиты	IP65
Условный проход	7 mm
Монтажный шаг	32 mm
Функция быстрого выхлопа	дросселирующий
Тип уплотнения	мягкий
Положение при сборке	Любое
Ручное дублирование	защелкиваемый
Тип пилотного управления	С пилотным управлением
Питание пилотного каскада	внешний
Направление потока	нереверсивный
Overlap	Underlap
Pilot pressure MPa	0,12 ... 0,8 MPa
Пилотное давление	1,2 ... 8 bar
Макс. частота переключения	25 Hz
Время переключения, реверс	11 ms
Макс. позитивный тестовый импульс с логикой 0	2.200 µs
Макс. негативный тестовый импульс с логикой 1	3.700 µs
Характеристики катушки	Электромагнитные катушки заказываются отдельно
Рабочая среда	Сжатый воздух в соответствии с ISO8573-1:2010 [7:4:4]
Примечание по рабочей среде	Возможна работа со смазкой (впоследствии требуется постоянная смазка)
Классификация сопротивления коррозии CRC	1 - Низкая стойкость к коррозии
PWIS conformity	VDMA24364-B2-L
Температура хранения	-20 ... 60 °C
Температура среды	-10 ... 60 °C
Рабочая среда пилотного каскада	Сжатый воздух в соответствии с ISO8573-1:2010 [7:4:4]
Температура окружающей среды	-5 ... 40 °C
Вес продукта	530 g
Электрическое подключение	Через F-катушку, заказывать отдельно
Тип крепления	на мколлекторной плите со сквозным отверстием Опция
Выхлоп пилота, канал 82	M5
Выхлоп пилота, канал 84	M5
Подвод пилотного воздуха 12	10-32 UNF-2B

Характеристика	Значение
Подвод пилотного воздуха 14	10-32 UNF-2B
Пневматическое подключение, канал 1	1/4 NPT
Пневматическое подключение, канал 2	1/4 NPT
Пневматическое подключение, канал 3	1/4 NPT
Пневматическое присоединение, канал 4	1/4 NPT
Пневматическое присоединение, канал 5	1/4 NPT
Замечания по материалу	Соответствует директиве по ограничению использования опасных веществ (RoHS)
Материал уплотнений	NBR TPU-U(PU)
Материал корпуса	Алюминиевое литье под давление