

Распределитель с электроуправлением JMFH-5-1/8-S-NPT

№ изделия: 15613

FESTO

со вспомогательным ручным управлением, без электромагнитной катушки и штекерной розетки. Магнитная катушка и штекерная розетка заказываются отдельно.

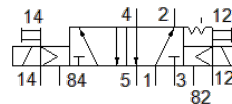
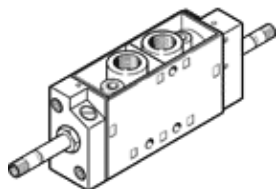


Таблица данных

| Характеристика | Значение |
|---|---|
| Функция распределителя | 5/2 бистабильный |
| Тип управления | электрический |
| Ширина | 26 mm |
| Стандартный номинальный расход | 600 l/min |
| Operating pressure MPa | 0 ... 1 MPa |
| Рабочее давление | 0 ... 10 bar |
| Тип конструкции | Тарельчатое седло |
| Авторизация | с UL us - Recognized (OL) |
| Класс защиты | IP65 |
| Условный проход | 5 mm |
| Монтажный шаг | 27 mm |
| Функция быстрого выхлопа | дросселирующий |
| Тип уплотнения | мягкий |
| Положение при сборке | Любое |
| Тип пилотного управления | С пилотным управлением |
| Питание пилотного каскада | внешний |
| Направление потока | нереверсивный |
| Overlap | Underlap |
| Pilot pressure MPa | 0,12 ... 0,8 MPa |
| Пилотное давление | 1,2 ... 8 bar |
| Макс. частота переключения | 25 Hz |
| Время переключения, реверс | 10 ms |
| Макс. позитивный тестовый импульс с логикой 0 | 2.200 µs |
| Макс. негативный тестовый импульс с логикой 1 | 3.700 µs |
| Характеристики катушки | Электромагнитные катушки заказываются отдельно |
| Рабочая среда | Сжатый воздух в соответствии с ISO8573-1:2010 [7:4:4] |
| Примечание по рабочей среде | Возможна работа со смазкой (впоследствии требуется постоянная смазка) |
| Классификация сопротивления коррозии CRC | 1 - Низкая стойкость к коррозии |
| PWIS conformity | VDMA24364-B2-L |
| Температура хранения | -20 ... 60 °C |
| Температура среды | -10 ... 60 °C |
| Рабочая среда пилотного каскада | Сжатый воздух в соответствии с ISO8573-1:2010 [7:4:4] |
| Температура окружающей среды | -5 ... 40 °C |
| Вес продукта | 260 g |
| Электрическое подключение | Через F-катушку, заказывать отдельно |
| Тип крепления | на мколлекторной плите со сквозным отверстием Опция |
| Выхлоп пилота, канал 82 | M5 |
| Выхлоп пилота, канал 84 | M5 |
| Подвод пилотного воздуха 12 | 10-32 UNF-2B |
| Подвод пилотного воздуха 14 | 10-32 UNF-2B |

| Характеристика | Значение |
|---------------------------------------|---|
| Пневматическое подключение, канал 1 | 1/8 NPT |
| Пневматическое подключение, канал 2 | 1/8 NPT |
| Пневматическое подключение, канал 3 | 1/8 NPT |
| Пневматическое присоединение, канал 4 | 1/8 NPT |
| Пневматическое присоединение, канал 5 | 1/8 NPT |
| Замечания по материалу | Соответствует директиве по ограничению использования опасных веществ (RoHS) |
| Материал уплотнений | NBR TPU-U(PU) |
| Материал корпуса | Алюминиевое литье под давление |