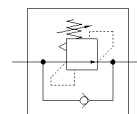
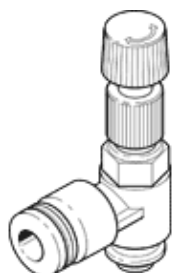


# Клапан регулирования перепада давлений LRL-1/8-QS-6

№ изделия: 153501

FESTO

Без манометра, с наружной резьбой и фитингом QS.



## Таблица данных

Характеристика	Значение
Функция контроллера	Дифференциальное давление, постоянное с обратным протоком
Пневматическое подключение, канал 1	G1/8
Пневматическое подключение, канал 2	QS-6
Тип крепления	Резьбовой
Номинальный расход, открыто	155 l/min
Диапазон давления управления	2 ... 6 bar
Давление питания 1 Мпа	0 ... 0,9 МПа
Входное давление 1	0 ... 9 bar
Давление питания 1 psi	0 ... 130,5 psi
Температура окружающей среды	0 ... 60 °C
Материал корпуса	PBT с армированием
Рабочая среда	Сжатый воздух в соответствии с ISO8573-1:2010 [7:-:-]
Фиксатор привода	Рифленный винт с гайкой
Положение при сборке	Любое
Тип конструкции	поршневой регулятор прямого действия с кольцевым питанием сжатым воздухом
Номинальный расход, закрыто	140 l/min
Примечание по рабочей среде	Возможна работа со смазкой (впоследствии требуется постоянная смазка)
PWIS conformity	VDMA24364-B1/B2-L
Вес продукта	20 g
Материал резьбовой заглушки	Никелированная латунь
Замечания по материалу	Соответствует директиве по ограничению использования опасных веществ (RoHS)
Материал резьбового уплотнения	PTFE