

# Регулятор давления LRMA-1/4-QS-8

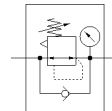
№ изделия: 153494

Продукт будет снят с производства

с манометром.

Снимаемый с производства тип. Доступен до 2021 года. Для поиска альтернативных продуктов используйте Support Portal.

FESTO



## Таблица данных

Характеристика	Значение
Функция контроллера	Постоянная выходного давления со вторичным сбросом
Пневматическое подключение, канал 1	G1/4
Пневматическое подключение, канал 2	QS-8
Тип крепления	со сквозным отверстием
Стандартный номинальный расход	97 l/min
Входное давление 1	0 ... 9 bar
Температура окружающей среды	0 ... 60 °C
Материал корпуса	PBT с армированием
Рабочая среда	Сжатый воздух в соответствии с ISO8573-1:2010 [7:-:-]
Фиксатор привода	Рифленный винт с гайкой
Положение при сборке	Любое
Тип конструкции	поршневой регулятор прямого действия с кольцевым питанием сжатым воздухом
Манометр	с манометром
Диапазон давления управления	1 ... 8 bar
Вес продукта	83,5 g
Материал резьбовой заглушки	Латунь Никелирование
Материал резьбового уплотнения	PTFE