

Регулятор давления LRMA-1/8-QS-8

№ изделия: 153493

Продукт будет снят с производства

с манометром.

Снимаемый с производства тип. Доступен до 2021 года. Для поиска альтернативных продуктов используйте Support Portal.

FESTO

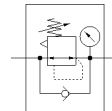


Таблица данных

| Характеристика | Значение |
|-------------------------------------|---|
| Функция контроллера | Постоянная выходного давления со вторичным сбросом |
| Пневматическое подключение, канал 1 | G1/8 |
| Пневматическое подключение, канал 2 | QS-8 |
| Тип крепления | со сквозным отверстием |
| Стандартный номинальный расход | 87 l/min |
| Входное давление 1 | 0 ... 9 bar |
| Температура окружающей среды | 0 ... 60 °C |
| Материал корпуса | PBT с армированием |
| Рабочая среда | Сжатый воздух в соответствии с ISO8573-1:2010 [7:-:-] |
| Фиксатор привода | Рифленный винт с гайкой |
| Положение при сборке | Любое |
| Тип конструкции | поршневой регулятор прямого действия с кольцевым питанием сжатым воздухом |
| Манометр | с манометром |
| Диапазон давления управления | 1 ... 8 bar |
| Вес продукта | 83,5 g |
| Материал резьбовой заглушки | Латунь Никелирование |
| Материал резьбового уплотнения | PTFE |