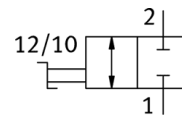
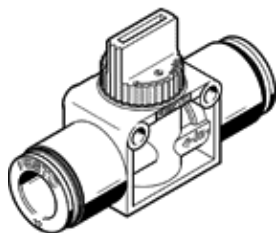


# Отсечной клапан HE-2-QS-10

№ изделия: 153469

FESTO



## Таблица данных

Характеристика	Значение
Функция распределителя	2/2 бистабильный
Пневматическое подключение, канал 1	QS-10
Пневматическое подключение, канал 2	QS-10
Тип управления	Ручное
Тип крепления	Прямо монтаж через сквозные отверстия Линейный монтаж Опция
Стандартный номинальный расход	752,4 l/min
Условный проход	4,7 mm
Operating pressure MPa	-0,095 ... 1 MPa
Рабочее давление	-0,95 ... 10 bar
Температура окружающей среды	0 ... 60 °C
Материал корпуса	PBT с армированием
Рабочая среда	Сжатый воздух в соответствии с ISO8573-1:2010 [7:::]
Тип уплотнения	мягкий
Положение при сборке	Любое
Тип конструкции	Золотниковый
Тип пилотного управления	прямой
Направление потока	реверсивный
Примечание по рабочей среде	Возможна работа со смазкой (впоследствии требуется постоянная смазка)
Классификация сопротивления коррозии CRC	2 - Средняя стойкость к коррозии
PWIS conformity	VDMA24364-B1/B2-L
Класс чистоты помещения	ISO class 4
Температура среды	0 ... 60 °C
Вес продукта	41 g
Замечания по материалу	Соответствует директиве по ограничению использования опасных веществ (RoHS)
Материал уплотнений	NBR