

Дроссель с обратным клапаном GR-1/8X2-B

№ изделия: 152612

FESTO

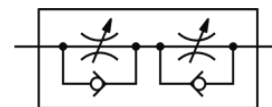
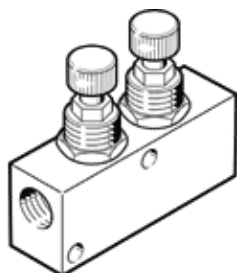


Таблица данных

Характеристика	Значение
Функция распределителя	Функция дросселирования в одном направлении
Пневматическое подключение, канал 1	G1/8
Пневматическое подключение, канал 2	G1/8
Элемент настройки	Рифленый винт
Тип крепления	Установка передней панели со сквозным отверстием Опция
Стандартный расход через дроссель	205 l/min
Стандартный расход в направлении обратного клапана	190 l/min
Рабочее давление	0,5 ... 10 bar
Температура окружающей среды	-20 ... 60 °C
Материал корпуса	Алюминиевый сплав
Положение при сборке	Любое
Рабочая среда	Сжатый воздух в соответствии с ISO8573-1:2010 [7:4:4]
Примечание по рабочей среде	Возможна работа со смазкой (впоследствии требуется постоянная смазка)
PWIS conformity	VDMA24364-B1/B2-L
Температура среды	-20 ... 60 °C
Условный проход	3 mm
Вес продукта	54 g
Замечания по материалу	Соответствует директиве по ограничению использования опасных веществ (RoHS)
Материал уплотнений	NBR
Материал втулки	POM
Материал регулировочного винта	Легированная сталь
Материал гайки	Алюминиевый сплав