

Двойной ниппель ESK-1/2-1/2

№ изделия: 151523

FESTO

для компенсации угла

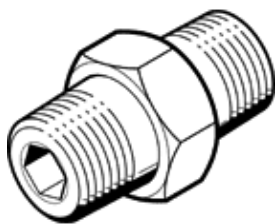


Таблица данных

Характеристика	Значение
PWIS conformity	VDMA24364-B1/B2-L
Пневматическое подключение, канал 1	R1/2
Пневматическое подключение, канал 2	R1/2
Замечания по материалу	Соответствует директиве по ограничению использования опасных веществ (RoHS)
Материал двойного ниппеля	Латунь