

Дроссель с обратным клапаном GRLZ-M5-PK-3-B

№ изделия: 151184

Продукт будет снят с производства

для дросселирования на входе, с поворотным присоединением.

Снимаемый с производства тип. Доступен до 2024 года. Для поиска альтернативных продуктов используйте Support Portal.

FESTO

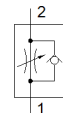
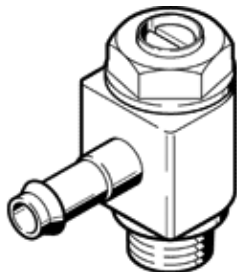


Таблица данных

Характеристика	Значение
Функция распределителя	функция дросселя с обратным клапаном на входе
Пневматическое подключение, канал 1	PK-3
Пневматическое подключение, канал 2	M5
Элемент настройки	Винт с головкой под шлиц
Тип крепления	Резьбовой
Стандартный расход через дроссель	83 l/min
Стандартный расход в направлении обратного клапана	72 ... 83 l/min
Рабочее давление	0,2 ... 10 bar
Температура окружающей среды	-10 ... 60 °C
Положение при сборке	Любое
Standard flow rate in flow control direction 0.6->0 MPa (6->0 bar, 87->0 psi)	140 l/min
Standard flow rate in non-return direction at 0.6->0 MPa (6->0 bar, 87->0 psi)	120 ... 140 l/min
Рабочая среда	Сжатый воздух в соответствии с ISO8573-1:2010 [7:4:4]
Примечание по рабочей среде	Возможна работа со смазкой (впоследствии требуется постоянная смазка)
PWIS conformity	VDMA24364-B1/B2-L
Температура среды	-10 ... 60 °C
Условный проход	2 mm
Макс. момент затяжки	1,5 Nm
Вес продукта	10 g
Материал резьбовой заглушки	Латунь Никелирование
Замечания по материалу	Соответствует директиве по ограничению использования опасных веществ (RoHS)
Материал уплотнений	NBR
Материал регулировочного винта	Латунь
Материал поворотного фитинга	Цинковая штамповка