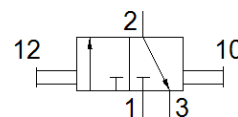
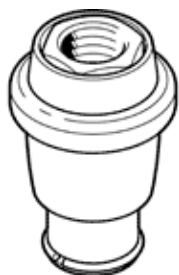


# Золотниковый распределитель с ручным управлением VBOH-32-G38

№ изделия: 1482679

FESTO



## Таблица данных

Характеристика	Значение
Функция распределителя	3/2, бистабильный
Пневматическое подключение, канал 1	G3/8
Пневматическое подключение, канал 2	G3/8
Тип управления	Ручное
Тип крепления	Линейный монтаж Резьбовой
Стандартный номинальный расход	2.201 l/min
Условный проход	9,9 mm
Operating pressure MPa	-0,095 ... 1,2 MPa
Рабочее давление	-0,95 ... 12 bar
Температура окружающей среды	-10 ... 80 °C
Материал корпуса	Анодированный алюминий
Рабочая среда	Сжатый воздух в соответствии с ISO8573-1:2010 [7:4:4]
Монтажный шаг	39,5 mm
Тип уплотнения	мягкий
Положение при сборке	Любое
Тип конструкции	Втулка золотника
Тип пилотного управления	прямой
Примечание по рабочей среде	Возможна работа со смазкой (впоследствии требуется постоянная смазка)
Классификация сопротивления коррозии CRC	2 - Средняя стойкость к коррозии
PWIS conformity	VDMA24364-B2-L
Температура среды	-10 ... 80 °C
Приводное усилие	41 N
Вес продукта	70 g
Материал резьбовой заглушки	Анодированный алюминий
Замечания по материалу	Соответствует директиве по ограничению использования опасных веществ (RoHS)
Материал уплотнений	NBR