

Распределитель с электроуправлением MDH-5/3G-3/4-D-4

№ изделия: 14546

FESTO

Без пилотного клапана и ручного дублирования, без розетки.

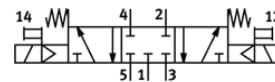
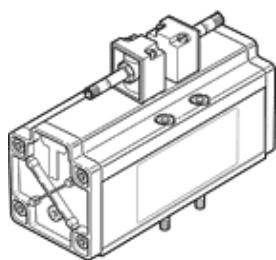


Таблица данных

Характеристика	Значение
Функция распределителя	5/3 Н.З.
Тип управления	электрический
Ширина	76 mm
Стандартный номинальный расход	4.800 l/min
Рабочее давление	3 ... 16 bar
Тип конструкции	Золотниковый
Тип сброса	механическая пружина
Класс защиты	IP65
Условный проход	18 mm
Монтажный шаг	82 mm
Функция быстрого выхлопа	дросселирующий
Тип уплотнения	мягкий
Положение при сборке	Любое
Соответствует стандарту	ISO 5599-1
Ручное дублирование	Толкающий
Код ISO	456
Тип пилотного управления	С пилотным управлением
Питание пилотного каскада	Внутренний
Направление потока	неревверсивный
Overlap	Positive overlap
Время выключения	290 ms
Время включения	85 ms
Рабочая среда	Сжатый воздух в соответствии с ISO8573-1:2010 [7:4:4]
Примечание по рабочей среде	Возможна работа со смазкой (впоследствии требуется постоянная смазка)
PWIS conformity	VDMA24364-B1/B2-L
Температура среды	-10 ... 60 °C
Уровень звукового давления	85 dB(A)
Температура окружающей среды	-10 ... 50 °C
Вес продукта	2.600 g
Тип крепления	На монтажной плите Со сквозным отверстием и винтом
Выхлоп пилота, канал 82	M5
Выхлоп пилота, канал 84	M5
Пневматическое подключение, канал 1	Соединительная плита, размер 4 согласно ISO 5599-1
Пневматическое подключение, канал 2	Соединительная плита, размер 4 согласно ISO 5599-1
Пневматическое подключение, канал 3	Соединительная плита, размер 4 согласно ISO 5599-1
Пневматическое присоединение, канал 4	Соединительная плита, размер 4 согласно ISO 5599-1
Пневматическое присоединение, канал 5	Соединительная плита, размер 4 согласно ISO 5599-1
Замечания по материалу	Соответствует директиве по ограничению использования опасных веществ (RoHS)
Материал уплотнений	NBR
Материал корпуса	Алюминий