

# Пневмораспределитель VL-5-1/4-B

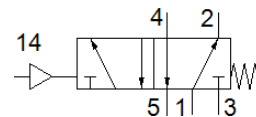
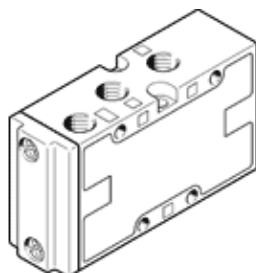
№ изделия: 14294

Classic - nicht für Neukonstruktionen verwenden

FESTO

5/2-распределитель, с пневматическим управлением и пружинным возвратом

Современные альтернативы могут быть найдены с помощью введения первых четырех символов маркировки изделия в поле поиска.



## Таблица данных

Характеристика	Значение
Функция распределителя	5/2 моностабильный
Тип управления	пневматический
Ширина	32 mm
Стандартный номинальный расход	1.300 l/min
Operating pressure MPa	0 ... 1 MPa
Рабочее давление	0 ... 10 bar
Тип конструкции	Тарельчатое седло
Тип сброса	механическая пружина
Условный проход	7 mm
Монтажный шаг	33 mm
Функция быстрого выхлопа	дресселирующий
Тип уплотнения	мягкий
Положение при сборке	Любое
Ручное дублирование	Нет
Тип пилотного управления	прямой
Питание пилотного каскада	внешний
Направление потока	нереверсивный
Overlap	Underlap
Pilot pressure MPa	0,15 ... 1 MPa
Пилотное давление	1,5 ... 10 bar
значение b	0,29
значение C	5,5 l/sbar
Макс. частота переключения	3 Hz
Время выключения	12 ms
Время включения	2 ms
Рабочая среда	Сжатый воздух в соответствии с ISO8573-1:2010 [7:4:4]
Примечание по рабочей среде	Возможна работа со смазкой (впоследствии требуется постоянная смазка)
Классификация сопротивления коррозии CRC	1 - Низкая стойкость к коррозии
PWIS conformity	VDMA24364-B1/B2-L
Температура хранения	-40 ... 60 °C
Температура среды	-10 ... 60 °C
Рабочая среда пилотного каскада	Сжатый воздух в соответствии с ISO8573-1:2010 [7:4:4]
Температура окружающей среды	-10 ... 60 °C
Вес продукта	240 g
Тип крепления	На PR-коллекторе со сквозным отверстием Опция
Подвод пилотного воздуха 14	G1/8
Пневматическое подключение, канал 1	G1/4
Пневматическое подключение, канал 2	G1/4

Характеристика	Значение
Пневматическое подключение, канал 3	G1/4
Пневматическое присоединение, канал 4	G1/4
Пневматическое присоединение, канал 5	G1/4
Замечания по материалу	Соответствует директиве по ограничению использования опасных веществ (RoHS)
Материал уплотнений	NBR PU
Материал корпуса	Алюминиевое литье под давление