

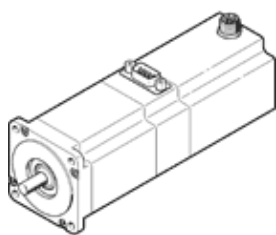
# Шаговый двигатель EMMS-ST-57-M-SEB-G2

№ изделия: 1370481

★ Линейка основной продукции

без редуктора, с тормозом.

FESTO



## Таблица данных

Характеристика	Значение
Температура окружающей среды	-10 ... 50 °C
Температура хранения	-20 ... 70 °C
Относительная влажность воздуха	0 - 85 %
Соответствует стандарту	IEC 60034
Класс защиты изоляции	B
Класс температурной стойкости по стандарту EN 60034-1	B
Класс расчета параметров по стандарту EN 60034-1	S1
Класс защиты	IP54
Система электрического соединения	Разъем
Замечания по материалу	Соответствует директиве по ограничению использования опасных веществ (RoHS)
Классификация сопротивления коррозии CRC	1 - Низкая стойкость к коррозии
PWIS conformity	VDMA24364-B2-L
Авторизация	RCM Mark с UL us - Recognized (OL)
Обозначение CE (см. заявление о соответствии)	в соответствии с директивой EU по электромагнитной совместимости EMC
UKCA marking (see declaration of conformity)	To UK instructions for EMC To UK RoHS instructions
Номинальное рабочее напряжение DC	48 V
Удерживающий момент мотора	1,4 Nm
Макс. скорость	1.940 1/min
Шаговый угол при полном шаге	1,8 deg
Погрешность шагового угла	±5 %
Номинальный ток мотора	5 A
Константа напряжения, фаза	25,5 mVmin
Фаза сопротивления обмотки	0,25 Ohm
Фаза обмотки индуктивности	0,95 mH
Массовый момент инерции ротора	0,48 kgcm <sup>2</sup>
Общий момент инерции массы при подъеме	0,5 kgcm <sup>2</sup>
Вес продукта	1.380 g
Допустимая осевая нагрузка на вал	10 N
Допустимая радиальная нагрузка на вал	52 N
Датчик положения ротора	Инкрементальный энкодер
Интерфейс поворотного энкодера	RS422 TTL AB-канал + нулевой индекс
Принцип измерения поворотного энкодера	Оптический
Тормозной удерживающий момент	1 Nm
Рабочее напряжение DC для тормоза	24 V
Потребляемая мощность, тормоз	10 W
Момент инерции тормоза	0,02 kgcm <sup>2</sup>