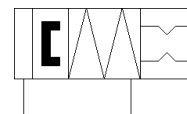
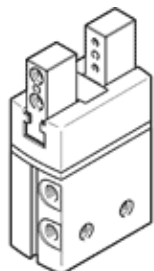


# Захват параллельный DHPS-25-A-NC

№ изделия: 1254051

FESTO



## Таблица данных

| Характеристика                                    | Значение  |
|---|---|
| Размер  | 25  |
| Ход каждой губки захвата                          | 7,5 mm  |
| Макс. точность повторения                         | $\leq 0,2$ mm   |
| Макс. угловой люфт захвата $\alpha_x, \alpha_y$   | $< 0,5$ deg   |
| Макс. люфт губок захвата $S_z$                    | $< 0,02$ mm   |
| Симметрично относительно оси                      | $\leq 0,2$ mm   |
| Точность повторения, захват                       | $< 0,02$ mm   |
| Кол-во губок захватов                             | 2   |
| Drive system                                      | пневматический  |
| Положение при сборке                              | Любое   |
| Режим работы                                      | двустороннего действия  |
| Функция захвата                                   | Параллельный  |
| Гарантированное усилие захвата                    | На закрытие   |
| Тип конструкции                                   | Рычаг<br>последовательность перемещения по направляющей   |
| Направляющая                                      | Направляющая скольжения   |
| Определение позиции                               | Для герконов  |
| Operating pressure MPa                            | 0,4 ... 0,8 MPa   |
| Рабочее давление                                  | 4 ... 8 bar   |
| Operating pressure                                | 58 ... 116 psi  |
| Макс. частота работы захвата                      | 2 Hz  |
| Min. opening time at 0.6 MPa (6 bar, 87 psi)      | 68 ms   |
| Min. closing time at 0.6 MPa (6 bar, 87 psi)      | 52 ms   |
| Макс. вес на внешний палец захвата                | 350 g   |
| Рабочая среда                                     | Сжатый воздух в соответствии с ISO8573-1:2010 [7:4:4]   |
| Примечание по рабочей среде                       | Возможна работа со смазкой (впоследствии требуется постоянная смазка)                             |
| Классификация сопротивления коррозии CRC          | 1 - Низкая стойкость к коррозии   |
| PWIS conformity                                   | VDMA24364-B2-L  |
| RSBP classification to CD-0033                    | F5  |
| Температура окружающей среды                      | 5 ... 60 °C   |
| Массовый момент инерции                           | 3,835 kgcm <sup>2</sup>   |
| Макс. усилие на губку захвата $F_z$ , статическое | 350 N   |
| Макс. момент на захвате $M_x$ , статич.           | 30 Nm   |
| Макс. момент на захвате $M_y$ , статич.           | 30 Nm   |
| Макс. момент на захвате $M_z$ , статич.           | 30 Nm   |
| Интервалы между смазкой направляющих              | 10 Mio SP   |
| Вес продукта                                      | 713 g   |
| Тип крепления                                     | Внутренняя резьба и центрирующая втулка<br>Со сквозным отверстием и центрирующей втулкой<br>Опция |
| Пневматическое присоединение                      | G1/8  |
| Замечания по материалу                            | Соответствует директиве по ограничению использования опасных веществ (RoHS)                       |
| Материал закрывающей крышки                       | PA  |
| Материал корпуса                                  | Алюминиевый сплав с глубоким анодированием  |
| Материал губок захвата                            | Легированная сталь, нержавеющая   |