

pulse valve

VZWE-E-M22C-M-G112-400-H

№ изделия: 1239565

Продукт будет снят с производства

FESTO

Снимаемый с производства тип. Доступен до 2023 года. Для поиска альтернативных продуктов используйте Support Portal.

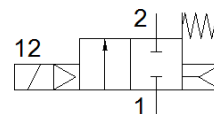
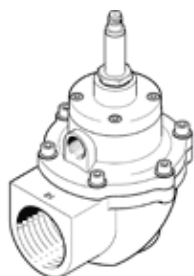


Таблица данных

Характеристика	Значение
Тип конструкции	Угловая форма Мембранный клапан
Тип управления	электрический
Тип уплотнения	мягкий
Положение при сборке	Любое
Тип крепления	Затянутый с резьбой
Присоединение 1	G1 1/2
Присоединение 2	G1 1/2
Условный проход	40 mm
Функция распределителя	2/2 Н.З., моностабильный
Ручное дублирование	Нет
Направление потока	неревверсивный
Среда	Сжатый воздух в соответствии с ISO8573-1:2010 [7:4:4]
Перепад давления	0,35 bar
Тип сброса	механическая пружина
Тип пилотного управления	С пилотным управлением
Рабочее давление	0,35 ... 8 bar
Примечание по рабочей среде	Операция смазывания невозможна
Температура окружающей среды	-20 ... 60 °C
Расход Kv	48 мЗ/ч
Время включения	≤ 30 ms
Время выключения	≤ 100 ms
Замечания по материалу	Соответствует директиве по ограничению использования опасных веществ (RoHS)
PWIS conformity	VDMA24364 zone III
Материал корпуса	Алюминиевое литье под давление
Номер материала корпуса	EN AC-47100D
Материал уплотнений	NBR
Материал винтов	Легированная сталь, нержавеющая
Номер материала винта	1.4301
Материал плунжерной трубки	Легированная сталь
Материал мембраны	NBR-PA
Вес продукта	1.300 g
Класс защиты	IP65
Классификация сопротивления коррозии CRC	3 - Высокая стойкость к коррозии
Макс. момент затяжки, присоединительная резьба	240 Nm