

Распределитель с электроуправлением MVH-5/3E-1/4-S-B-VI

№ изделия: 118810

FESTO

с электромагнитной катушкой и вспомогательным ручным управлением, без штекерной розетки.

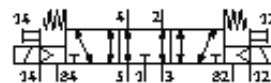
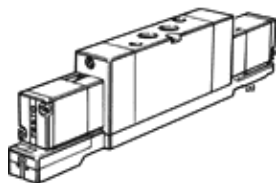


Таблица данных

Характеристика	Значение
Функция распределителя	5/3 выхлоп в нейтральной позиции
Тип управления	электрический
Стандартный номинальный расход	1.600 l/min
Рабочее давление	-0,9 ... 10 bar
Структура проекта	Каретка поршня Тарельчатое седло
Тип сброса	Воздушная пружина
Условный проход	10 mm
Функция быстрого выхлопа	дросселирующий
Тип уплотнения	мягкий
Тип пилотного управления	С пилотным управлением
Питание пилотного каскада	внешний
Направление потока	реверсивный
значение b	0,38
значение C	6,35 l/sbar
Время выключения	32 ms
Время включения	44 ms
Рабочая среда	сжатый воздух, фильтрованный, степень фильтрации 40 µm, с маслом или без Вакуум
Температура среды	-5 ... 50 °C
Рабочая среда пилотного каскада	сжатый воздух, фильтрованный, степень фильтрации 40 µm, с маслом или без
Температура окружающей среды	-5 ... 50 °C
Тип крепления	со сквозным отверстием
Выхлоп пилота, канал 82	M5
Выхлоп пилота, канал 84	M5
Пневматическое подключение, канал 1	Монтажная плита G1/4
Пневматическое подключение, канал 2	G1/4
Пневматическое подключение, канал 3	Монтажная плита G1/4
Пневматическое присоединение, канал 4	G1/4
Пневматическое присоединение, канал 5	Монтажная плита
Замечания по материалу	Содержит PWIS вещества
Информация о материале, уплотнения шланга	NBR