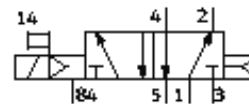
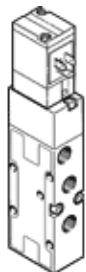


# Распределитель с электроуправлением MVH-5-1/4-L-B-VI

№ изделия: 117427

FESTO

с электромагнитной катушкой и вспомогательным ручным управлением, без штекерной розетки.



## Таблица данных

Характеристика	Значение
Функция распределителя	5/2 моностабильный
Рабочее давление	3 ... 10 bar
Рабочая среда	сжатый воздух, фильтрованный, степень фильтрации 40 µm, с маслом или без
Подвод пилотного воздуха 12	G1/4
Пневматическое подключение, канал 1	G1/4
Пневматическое присоединение, 11	G1/4
Замечания по материалу	Содержит PWIS вещества