

Неполноповоротный привод DSM-T-63-270-A-B

№ изделия: 1145127

FESTO

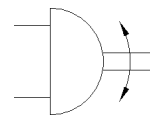
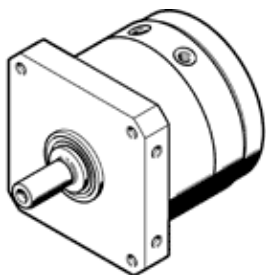


Таблица данных

Характеристика	Значение
Размер	63
Угол поворота	0 ... 270 deg
Положение при сборке	Любое
Режим работы	двустороннего действия
Тип конструкции	Поворотная лопасть
Определение позиции	Для герконов
Operating pressure MPa	0,2 ... 1 MPa
Рабочее давление	2 ... 10 bar
Max. swivel frequency at 0.6 MPa (6 bar, 87 psi)	1,6 Hz
Рабочая среда	Сжатый воздух в соответствии с ISO8573-1:2010 [7:-:-]
Классификация сопротивления коррозии CRC	0 - Нет стойкости к коррозии
PWIS conformity	VDMA24364-B2-L
Температура окружающей среды	-10 ... 60 °C
Макс. аксиальное усилие	500 N
Макс. радиальное усилие	500 N
Theoretical torque at 0.6 MPa (6 bar, 87 psi)	80 Nm
Вес продукта	6,050 g
Тип крепления	с внутренней резьбой
Пневматическое присоединение	G1/4
Замечания по материалу	Соответствует директиве по ограничению использования опасных веществ (RoHS)
Материал вала привода	Сталь Никелирование
Материал уплотнений	TPE-U(PU)
Материал корпуса	Алюминиевый сплав