

Распределитель с электроуправлением MFHE-3-1/2

№ изделия: 10421

FESTO

Клапан включения/сброса для постепенного подъема давления, с ручным дублированием.

Электромагнитная катушка и штекерная розетка заказываются отдельно.

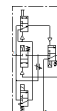
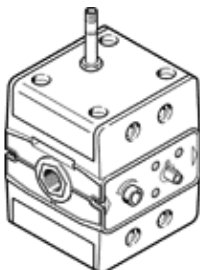


Таблица данных

Характеристика	Значение
Структура проекта	Тарельчатое седло
Направление потока	неревверсивный
Тип уплотнения	мягкий
Функция быстрого выхлопа	не дросселируемый
Тип сброса	механическая пружина
Тип пилотного управления	прямой
Функция распределителя	3/2 Н.З., моностабильный
Рабочее давление	2 ... 10 bar
Стандартный номинальный расход	2.900 l/min
Время выключения	76 ms
Время включения	28 ms
Температура среды	-10 ... 60 °C
Температура окружающей среды	-5 ... 40 °C
Тип крепления	со сквозным отверстием
Пневматическое подключение, канал 1	G1/2
Пневматическое подключение, канал 2	G1/2
Пневматическое подключение, канал 3	G1/2
Условный проход	12 mm