

Выхлопной дроссель GRE-1/8

№ изделия: 10351

FESTO

со встроенным глушителем из спеченного материала для дросселирования на выхлопе, для распределителей определенной конструкции.

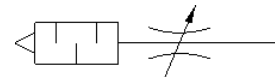


Таблица данных

Характеристика	Значение
Функция распределителя	Дроссель с глушителем
Пневматическое подключение, канал 1	G1/8
Элемент настройки	Винт с головкой под шлиц
Тип крепления	Резьбовой
Стандартный расход через дроссель	520 l/min
Standard flow rate 0.6->0 МПа (6->0 bar, 87->0 psi)	0 ... 520 l/min
Температура окружающей среды	-10 ... 70 °C
Положение при сборке	Любое
Полный диапазон температур рабочего давления	0 ... 10 bar
Рабочая среда	Сжатый воздух в соответствии с ISO8573-1:2010 [7:-:-]
Примечание по рабочей среде	Возможна работа со смазкой (впоследствии требуется постоянная смазка)
PWIS conformity	VDMA24364-B1/B2-L
Температура среды	-10 ... 70 °C
Номинальный момент затяжки	12 Nm
Допуск для номинального момента затяжки	± 20 %
Вес продукта	15 g
Материал резьбовой заглушки	Алюминиевый сплав
Замечания по материалу	Соответствует директиве по ограничению использования опасных веществ (RoHS)
Материал уплотнений	NBR
Материал регулировочного винта	Латунь