

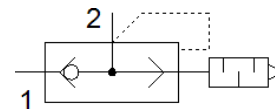
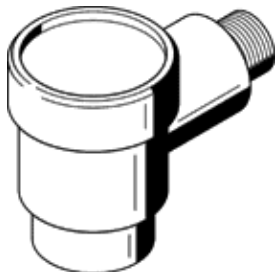
Ventil cu exhaustare rapida SEU-1/4-NPT

Cod: 9799

FESTO

cu amortizor de zgomot .

Nivelul de zgomot la exhaustare este masurat la o presiune de 6 bar la presiunea atmosferica, la distanta de 1m.



Fisa tehnica

Caracteristica	valoare
functie ventil	exhaustare rapida
Conexiune pneumatica 1	1/4 NPT
Conexiune pneumatica 2	1/4 NPT
tip fixare	insurubabil
Debit nominal standard pentru exhaustare 0,6->0,5 MPa (6->5 bari, 87->72,5 psi)	1.100 l/min
Debit normal la exhaustare 0,6->0 Mpa (6->0 bari, 87->0 psi)	2.300 l/min
Debit nominal standard pentru presurizare 0,6->0,5 Mpa (6->5 bari, 87->72,5 psi)	960 l/min
presiune de operare	0,5 ... 10 bar
Temperatura mediului	-20 ... 75 °C
mediu de operare	Aer comprimat conform ISO 8573-1:2010 [7::-]
Deschidere nominala	7 mm
Indicatie pentru mediul de lucru si cel de pilotare	functionare cu lubrifiere posibila (necesara pentru alte operatii)
Conformitatea PWIS	VDMA24364-B1/B2-L
Temperatura medie	-20 ... 75 °C
Nivel presiune zgomot	85 dB(A)
Indicatie material	conform RoHS