

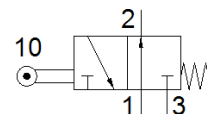
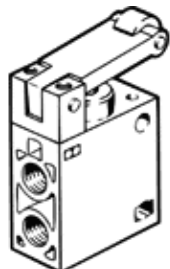
Ventil parghie cu rola RO-3-1/4-B

Cod: 8991

FESTO

normal deschis.

Acest produs este adecvat pentru operarea cu vacuum.



Fisa tehnica

Caracteristica	valoare
functie ventil	3/2 deschis, monostabil
tip de actionare	mecanic
Debit nominal	600 l/min
presiune de operare	-0,95 ... 10 bar
Structura constructiva	scaun tip taler
Deschidere nominala	7 mm
Tip de comanda	direct
Conformitatea PWIS	VDMA24364-B1/B2-L
Temperatura mediului	-10 ... 60 °C
forta de actionare	48 N
Greutate produs	230 g
tip fixare	cu orificiu
Conexiune pneumatica 1	G1/4
Conexiune pneumatica 2	G1/4
Conexiune pneumatica 3	G1/4
Materialul etansarilor	NBR
Materialul carcasei	Aluminiu turnat sub presiune