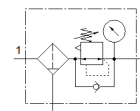


Filtru regulator MS6-LFR-1/2-D6-E-P-M-AG-MPA-F1A-B

Cod: 8175819

FESTO



Fisa tehnica

Caracteristica	valoare
marime de fabricatie	6
serie	MS
Blocare regulator	Buton rotativ cu opritor
pozitie instalare	vertical +/- 5°
Finetea filtrului	40 µm
purjare	rotativ manual
Structura constructiva	Filtru regulator cu manometru ventil de reglare cu piston cu comanda directa
Cantitatea maxima de condens	27,3 ml
Funcție de regulator	Presiune de iesire constanta cu aerisire secundara cu debit invers
Unitate (unitati) care pot fi afisate	MPa
Afisarea presiunii	cu manometru
Presiune de operare Mpa	0,1 ... 1 MPa
presiune de operare	1 ... 10 bar
Domeniu reglare presiune	0,3 ... 7 bar
Histerezis presiune max. (MPa)	0,035 MPa
Histerezis presiune maxima	0,35 bar
Max. histerezis de presiune	5,075 psi
Debit nominal	5.300 l/min
mediu de operare	Aer comprimat conform ISO 8573-1:2010 [7:4:4] Gaze inerte
Indicatie pentru mediul de lucru si cel de pilotare	Compatibilitatea cu uleiul de ester nu este mentionata
Clasa de rezistenta la coroziune KBK	1 - Rezistenta redusa la coroziune
Conformitatea PWIS	VDMA24364-B1/B2-L
Clasificarea RSBP conform CD-0033	F1a
clasa de curatenie a incaperii	ISO clasa 7
Temperatura de depozitare	-5 ... 50 °C
Clasa de puritate a aerului la iesire	Aer comprimat conform ISO 8573-1:2010 [7:4:4]
Temperatura medie	-5 ... 50 °C
Temperatura mediului	-5 ... 50 °C
Greutate produs	581 g
tip fixare	Montare pe panou frontal montare in linie cu accesorii la alegere:
Conexiune pneumatica 1	G1/2
Conexiune pneumatica 2	G1/2
Indicatie material	conform RoHS
Materialul etansarilor	NBR
Materialul butonului de reglaj	POM
Materialul arcului	otel inoxidabil aliaj inalt
Materialul filtrului	PE
Materialul carcasei	ranforsat PA
Materialul paharului	PC
Materialul tijei ventilului	POM