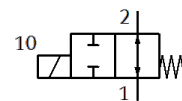


Electroventil pentru separarea mediilor VYKA-F7-M22U-12-PE-5YQ7

Cod: 8170091

FESTO



Fisa tehnica

Caracteristica	valoare
Structura constructiva	Ventil Rocker cu membrana de etansare
Principiu de etansare	moale
Materiale in contact cu mediul	EPDM PEEK
Food-safe	Vedeti informatiile suplimentare despre material
functie ventil	2/2 deschis, monostabil
Deschidere nominala	1,2 mm
directie de curgere	reversibil cu restrictii
tip de actionare	electric
Tip de comanda	direct
Tip de revenire	arcuri mecanice
Actionare manuala auxiliara	fara
pozitie instalare	Oricare
tip fixare	cu orificii pentru surub M2
Conexiune electrica 1, tipul conexiunii	Priza
Conexiune electrica 1, tehnica de conectare	Oglinda de conectare Q7
Conexiune electrica 1, numar de pini/fire	2
marime de fabricatie	7
Marimea ramei	7,5 mm
Conectare la fluid	Flansa
Mediu	Mediu fluid Mediu gazos
Nota privind mediul	Acordati atentie rezistentei materialelor care vin in contact cu fluidele Dimensiunea maxima a particulei: 5 µm
Volum intern	Ventil de camera de fluid de 18 µl Ventil de 24 µl cu conexiuni pentru fluide
Temperatura medie lichide	0 ... 50 °C
Temperatura mediilor gazoase	0 ... 50 °C
Temperatura mediului	0 ... 50 °C
Temperatura de depozitare	-20 ... 70 °C
Presiunea mediului	-0,05 ... 0,2 MPa
Presiune medie	-0,5 ... 2 bar
Presiunea mediului psi	-7,25 ... 29 psi
Indicatii privind presiunea agentului	IN:-0,25-2/-0,025-0,2/.. OUT:-0,5-1/-0,05-0,1/..
Diferenta de presiune (Mpa)	0,2 MPa
Presiune diferentia	2 bar
Diferenta de presiune (psi)	29 psi
Presiune de rupere	2,3 MPa
Presiune de spargere	23 bar
Presiune de izbucnire	333,5 psi
Domeniul tensiunilor de operare DC	12 ... 26 V
Nota cu privire la domeniul tensiunii de operare DC	cu placa de conectare electrica VAVE-K1 -...
Oscilatii admisibile ale tensiunii	+/- 10 %
Consum energie electrica	3,5 W

Caracteristica	valoare
Informatii despre consumul de putere	Faza de joasa tensiune 0,3 W, faza de tensiune inalta 3,5 W pentru 60 ms, combinat cu VAVE-K1 -...
Caracteristica bobina	12 - 26 V DC: faza de joasa tensiune 0,06 W, faza de tensiune inalta 2,2 W
Clasa izolatii	B
Durata de anclansare	100% cu reducerea curentului de mentinere Urmati instructiunile de operare ale ventilelor electromagnetice
Frecventa maxima de comutare	6 Hz
Nota privind frecventa de comutare	In functie de temperatura ambientala si de starea instalatiei La un ciclu de operare de 100%, in functie de temperatura mediului ambiant si de starea la montare
Durata de deconectare pentru mediile lichide	5 ms
Timp de comutare la medii gazoase	5 ms
Debit nominal	10 l/min
Informatii privind debitul nominal standard	In caz de cadere de presiune de 1 -> 0 bar (mediu gazos)
Debit Kv	0,018 m ³ /h
Debit Kv (l/min)	0,3 l/min
Nota despre debitul Kv	pentru apa ca mediu de procesare Diferenta de presiune 1 bar
Debit de apa la presiunea maxima de operare	0,024 m ³ /h 0,40 l/min
Materialul carcusei	ranforsat PA PEEK amplificat PPA
Materialul membranei	EPDM
Materialul etansarilor	EPDM
Indicatie material	conform RoHS
Conformitatea PWIS	VDMA24364-zona III
Greutate produs	10,9 g
Tip de protectie	IP40
Nota cu privire la gradul de protectie	in stare montata
Instructiuni de utilizare	Doar pentru utilizare in interior
Clasa de rezistenta la coroziune KBK	0 - Fara rezistenta la coroziune