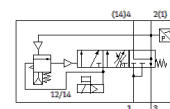
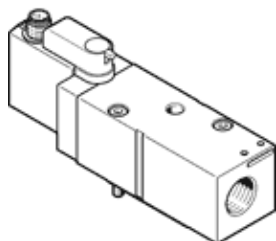


Ventil soft-start VABF-S6-1-P5A4S1YE-G12-1T1L-PZ

Cod: 8161609

FESTO



Fisa tehnica

Caracteristica	valoare
Impuls maxim pozitiv de test la semnal 0	2.000 μ s
Impuls maxim negativ de test la semnal 1	1.200 μ s
latime	42 mm
Lungime	107,3 mm
Marimea ramei	41 mm
Dimensiune ventil	40 mm
Rezistenta la vibratii	Test operational la nivel de severitate 2 conform FN 942017-4 si EN 60068-2-6
Rezistenta la soc	Testare la soc cu nivel 2 in conformitate cu FN 942017-5 si EN 60068-2-27
tip de actionare	electric
Principiu de etansare	moale
pozitie instalare	Oricare
Actionare manuala auxiliara	cu retinere auto resetare prin semnal de actionare electric
Structura constructiva	Sertar cu piston
Tip de revenire	arcuri mecanice
Tip de comanda	pilotat
Alimentare cu aer a pilotului	intern
directie de curgere	nu este reversibil
functie ventil	Cresterea presiunii Exhaustare
Functie de element de comutare	dechizator
Suprapunere	acoperire negativa
Recomandare la dinamizarea fortata	Frecventa de comutare minim 1/luna
Display status semnal	LED galben, control ventil LED verde, presostat, stare de exhaustare
inel magnetic de comutare	prin presostat, stare de exhaustare
Presiune de operare Mpa	0,2 ... 1 MPa
presiune de operare	2 ... 10 bar
Presiune de pilotare [Mpa]	0,2 ... 1 MPa
Presiune de comanda	2 ... 10 bar
Presiune de comutare	Nereglabil Punct de comutare intre 50 si 75% pentru presiunea de operare
Alimentare cu debit nominal	3.000 l/min
exhaustare cu debit nominal.	3.300 l/min
Durata de anclansare	100 %
Tensiune nominala de operare DC	24 V
Caracteristica bobina	24 V DC: 1.6 W
Oscilatii admisibile ale tensiunii	+/- 10 %
mediu de operare	Aer comprimat conform ISO 8573-1:2010 [7:4:4]
Indicatie pentru mediul de lucru si cel de pilotare	functionare cu lubrifiere imposibila
Clasa de rezistenta la coroziune KBK	0 - Fara rezistenta la coroziune
Conformitatea PWIS	VDMA24364-zona III
Temperatura de depozitare	-20 ... 60 °C
Temperatura medie	-5 ... 50 °C

Caracteristica	valoare
Umiditatea relativa a aerului	Maxim 90% la 40°C
Tip de protectie	IP65
Mediu de comanda	Aer comprimat conform ISO 8573-1:2010 [7:4:4]
Temperatura mediului	-5 ... 50 °C
Greutate produs	466 g
Conectare electrica	Multipin Plug-in
Racord senzor	stecher 3 pini M12x1
tip fixare	Pe placa de conectare
Conexiune pneumatica 3	G1/2
Indicatie material	conform RoHS
Materialul etansarilor	HNBR NBR
Materialul carcasei	Aliaj de aluminiu forjat
Materialul suruburilor	otel galvanizat