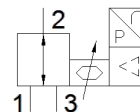


Ventil proportional pentru presiune VEAA-L-3-D9-Q4-V2-1R1

Cod: 8153646

FESTO



Fisa tehnica

| Caracteristica | valoare |
|---|---|
| functie ventil | Regulator de presiune proportional cu 3 cai |
| Tip de comanda | direct |
| Tip de revenire | arcuri mecanice |
| tip de actionare | electric |
| pozitie instalare | Oricare |
| Principiu de etansare | moale |
| Temperatura mediului | 0 ... 50 °C |
| Temperatura medie | 5 ... 50 °C |
| Temperatura de depozitare | -20 ... 70 °C |
| Dimensiuni l x L x l | 15 mm x 54,5 mm x 85 mm |
| Conexiune pneumatica 1 | QS-4 |
| Conexiune pneumatica 2 | QS-4 |
| Conexiune pneumatica 3 | QS-4 |
| Materialul etansarilor | NBR |
| tip fixare | cu orificiu cu accesorii la alegere: |
| Presiune alimentare 1 Mpa | 0 ... 1,1 MPa |
| presiune de intrare 1 | 0 ... 11 bar |
| Presiune alimentare 1 psi | 0 ... 159,5 psi |
| Presiune de iesire 2 | 0,003 ... 0,6 MPa |
| presiune de iesire 2 | 0,03 ... 6 bar |
| Presiune de iesire 2 | 0,435 ... 87 psi |
| Debit nominal | >= 10 l/min |
| Debit nominal standard 2-3 | >= 6 l/min |
| Eroare de liniaritate FS | 0,5 % |
| Acuratete de repetitie in ± %FS | 0,4 %FS |
| Histerezis FS | 0,25 %FS |
| Coefficient temperatura | 0,05 %/K |
| Acuratete absoluta in ± %FS la temperatura camerei | 0,75 %FS |
| Greutate produs | 55 g |
| mediu de operare | Aer comprimat conform ISO 8573-1:2010 [7:4:4] Gaze inerte |
| Indicatie pentru mediul de lucru si cel de pilotare | functionare cu lubrifiere imposibila |
| Tip de protectie | IP65 |
| Aprobare | RCM Mark |
| Marcaj KC | KC-EMV |
| Simbol CE (vezi declaratia de conformitate) | conform directivei europene EMV in conformitate cu directivele EU RoHS |
| Marcaj UKCA (a se vedea declaratia de conformitate) | conform reglementărilor UK privind EMC conform reglementarilor UK RoHS |
| Indicatie material | conform RoHS |
| Conformitatea PWIS | VDMA24364-zona III |
| Clasa de rezistenta la coroziune KBK | 2 - Rezistenta moderata la coroziune |
| Domeniul tensiunilor de operare DC | 19 ... 29 V |
| Tensiune nominala de operare DC | 24 V |

| Caracteristica | valoare |
|---|---|
| Pulsatii reziduale | 10 % |
| Valoare de referinta | 0 - 5 V |
| Domeniu semnal, iesire analogica | 1 - 5 V |
| Precizia iesirii analogice FS | 2 %FS |
| Consumul electric maxim | 1 W |
| protectie contra inversarii polaritatii | Pentru toate conexiunile electrice |
| Rezistenta la scurt-circuit | Pentru toate conexiunile electrice |
| Nota de siguranta | Pozitie de siguranta VEAA/VEAB |
| Tip afisaj | LED |
| Conectare electrica | 4 pini M8x1 stecher conform EN 60947-5-2 |
| Materialul carcasei | ranforsat PA |