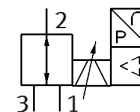
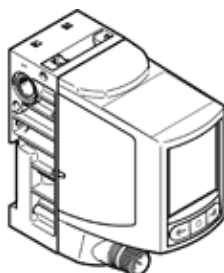


Ventil proportional pentru presiune VPPI-5L-3-G18-1V1H-V1-S1D

Cod: 8104673

FESTO



Fisa tehnica

| Caracteristica | valoare |
|---|--|
| Deschidere nominala, alimentare | 5 mm |
| Deschidere nominala, aerisire | 5 mm |
| tip de actionare | electric |
| Principiu de etansare | moale |
| Pierdere de presiune totala | 5 l/h |
| directie de curgere | nu este reversibil |
| pozitie instalare | Oricare |
| Structura constructiva | Ventil cu scaun si revenire cu arc |
| Rezistenta la scurt-circuit | Pentru toate conexiunile electrice |
| Lungimea maxima a conductelor | 30 m |
| Intrare de referinta | 0 - 10 V PWM digital |
| Rezistenta de intrare | 100 kOhm |
| Nota de siguranta | Pozitia de siguranta a VPPI, normal inchis |
| protectie contra inversarii polaritatii | Pentru toate conexiunile electrice |
| Tip de revenire | arcuri mecanice |
| Dimensiuni l x L x l | 42,2 mm x 95,3 mm x 94,3 mm |
| Tip de comanda | direct |
| functie ventil | Regulator de presiune proportional cu 3 cai |
| Tip afisaj | culoare TFT |
| Dimensiune afisaj | 1,77" |
| Rezolutie display | 128x160 Pixel |
| presiune de operare | 1 ... 2 bar |
| Domeniu reglare presiune Mpa | -0,1 ... 0,1 MPa |
| Domeniu reglare presiune | -1 ... 1 bar |
| presiune de intrare 1 | 0 ... 6 bar |
| Presiune alimentare 1 Mpa | 0 ... 0,6 MPa |
| Presiune de intrare 3 | -0,1 ... 0 MPa -1 ... 0 bar |
| Presiune de spargere | 40 bar |
| Debit nominal | 150 l/min |
| Debit nominal standard 2-3 | 20 l/min |
| Domeniul tensiunilor de operare DC | 21,6 ... 27,6 V |
| Curent nominal | 0,15 A |
| Consum maxim de curent | 525 mA |
| Consumul electric maxim | 14,5 W |
| Tensiune nominala de operare DC | 24 V |
| Iesire de comutare | Push-Pull |
| Curentul maxim de iesire | 25 mA |
| Domeniu semnal, iesire analogica | 0 - 10 V |
| Rezistenta minima de sarcina pe iesirea de tensiune | 2.000 Ohm |
| Precizia iesirii analogice FS | 1 %FS |
| mediu de operare | Aer comprimat conform ISO 8573-1:2010 [7:4:4] Gaze inerte |
| Indicatie pentru mediul de lucru si cel de pilotare | functionare cu lubrifiere imposibila |

| Caracteristica | valoare |
|---|--|
| Aprobare | RCM Mark |
| Marcaj KC | KC-EMV |
| Simbol CE (vezi declaratia de conformitate) | conform directivei europene EMV in conformitate cu directivele EU RoHS |
| Marcaj UKCA (a se vedea declaratia de conformitate) | conform reglementărilor UK privind EMC conform reglementarilor UK RoHS |
| Rezistenta la vibratii | Test operational la nivel de severitate 2 conform FN 942017-4 si EN 60068-2-6 |
| Rezistenta la soc | Testare la soc cu nivel 2 in conformitate cu FN 942017-5 si EN 60068-2-27 |
| Clasa de rezistenta la coroziune KBK | 2 - Rezistenta moderata la coroziune |
| Conformitatea PWIS | VDMA24364-B1/B2-L |
| Food-safe | Vedeti informatiile suplimentare despre material |
| Temperatura medie | 0 ... 50 °C |
| Tip de protectie | IP65 |
| Temperatura mediului | 0 ... 50 °C |
| Temperatura de depozitare | -20 ... 70 °C |
| Categorie climatica | 3K3 conform EN 60721 |
| Altitudine nominala de utilizare | < 3000 m NHN |
| Instructiuni de utilizare | Produsul este adecvat numai pentru uz industrial. Masuri de suprimare a interferentelor pot fi necesare in zonele rezidentiale. |
| Nivel de zgomot | 62,5 dB(A) |
| Nivelul puterii sonore la o distanta de 1 m | 51,9 dB(A) |
| Greutate produs | 370 g |
| Linearitate | 0,9 %FS |
| Histerezis | 0,4 %FS |
| Repetabilitate | 0,4 %FS |
| Precizie generala | 1,1 %FS |
| Coeficient temperatura | 0,02 %/K |
| Conexiune electrica 1, functie | Valoare reala de iesire Setare punct de referinta alimentare cu tensiune |
| Conexiune electrica 1, tipul conexiunii | stecher |
| Conexiune electrica 1, tehnica de conectare | M12x1, codificare A conform EN 61076-2-101 |
| Conexiune electrica 1, numar de pini/fire | 5 |
| Conexiune electrica 1, cuplu de strangere | 1,5 Nm |
| tip fixare | Cu gauri strapunse pentru suruburi M4 cu sina tip omega |
| Conexiune pneumatica 1 | G1/8 |
| Conexiune pneumatica 2 | G1/8 |
| Conexiune pneumatica 3 | G1/8 |
| Cuplu maxim de strangere la racord | 8,5 Nm |
| Indicatie material | conform RoHS |
| Materialul carcasei | ranforsat PA |
| Materialul etansarilor | HNBR PTFE |