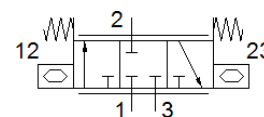


Ventil piezoelectric VEMP-BS-3-16-D7-F-28T1-P30

Cod: 8064295

FESTO



Fisa tehnica

Caracteristica	valoare
Marimea legaturii	30
Nota cu privire la gradul de protectie	In functie de blocul de conectare
Debit nominal	27 l/min
Debit nominal standard 2-3	28 l/min
directie de curgere	nu este reversibil
Presiune nominala de operare	1 bar
presiune de operare	0 ... 1,1 bar
functie ventil	3/3, normal inchis, monostabil
Deschidere nominala	1,6 mm
tip de actionare	electric
Conexiune pneumatica 1	Flansa
Conexiune pneumatica 2	Flansa
Conexiune pneumatica 3	Flansa
Mediu	Gaze inerte Aer Oxygen (aplicatii cu oxygen conform IEC 60601-1 numai la cerere) Azot
Caracteristici speciale	Compatibil cu oxygen conform DIN EN 1797
mediu de operare	Aer comprimat conform ISO 8573-1:2010 [5:3:1]
Indicatie pentru mediul de lucru si cel de pilotare	functionare cu lubrifiere imposibila
Finetea filtrului	$\leq 5 \mu\text{m}$
Umiditatea relativa a aerului	0 - 70 % nu condenseaza
Punctul de roua	$\leq -20 \text{ }^\circ\text{C}$
Frecventa maxima de comutare	5 Hz
Temperatura medie	-20 ... 60 $^\circ\text{C}$
Temperatura mediului	-20 ... 70 $^\circ\text{C}$
Temperatura de depozitare	-20 ... 70 $^\circ\text{C}$
Tensiune nominala de operare DC	310 V
Domeniul tensiunilor de operare DC	0 ... 310 V
Consum maxim de curent	5 mA
Consumul electric maxim	1 mW
Greutate produs	8 g
Materialul etansarilor	EPDM
Materialul carcasei	ranforsat PA
Materialul protectiei	ranforsat PA
Indicatie material	conform RoHS
Marimea ramei	17,2 mm
Dimensiuni l x L x l	17,2 mm x 52,1 mm x 7,2 mm
tip fixare	Pe bara de racordare Pe placa de conectare
pozitie instalare	Oricare
Simbol CE (vezi declaratia de conformitate)	conform directivei europene pentru echipamente cu tensiuni scazute
Conformitatea PWIS	VDMA24364-B2-L